

■ GRAISSEURS PLATS UMETA SELON DIN 3404



UTILISATION

Les graisseurs plats UMETA sont utilisés avant tout sur des machines de construction car ils permettent de délivrer un grand volume de graisse.

INFORMATIONS

Les graisseurs plats UMETA sont disponibles dans les versions/ tailles suivantes:

- tête-Ø 10 mm = M4
- tête-Ø 16 mm = M1
- tête-Ø 22 mm = M22

- tête hex. de = T1 + T1/B

Nos graisseurs plats selon DIN sont en acier trempé, passivé brillant avec un filetage cylindrique.

De nombreuses références sont disponibles en laiton et inox A2 ou A4.

Sur demande, nous fabriquons les graisseurs plats dans d'autres versions telles que:

- dimensions spéciales
- matériaux
- filetages
- formes du filetage (par exemple conique)
- pressions d'ouverture
- autres surfaces (par exemple passivée jaune)
- traitements spéciaux de la surface
- longueurs

MONTAGE

Afin d'assurer un graissage optimal, veuillez prendre en compte l'espace libre nécessaire (voir tableau).

RECOMMANDATION

Pour le graissage, nous vous conseillons notre agrafe couliss



Type M4

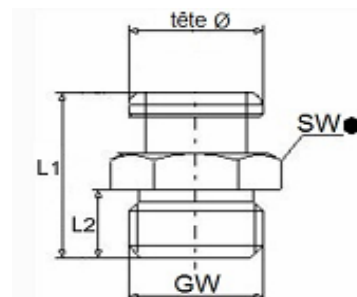


Graisseurs plats

- tête Ø 10 mm
- selon DIN 3404
- droits, forme A/180°
- finition standard selon DIN en acier, zingué brillant et passivé avec filetage cylindrique
- autres finitions et matériaux: voir tableau ou sur demande

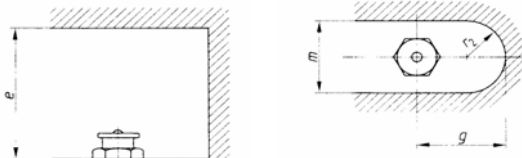
GW filetage
 L1 longueur totale
 L2 longueur de filetage
 SW hexagone

(données en mm, filetage métrique ou pouce)



Montage: place nécessaire

e = 50 mm/2-11/64"
 m = 26 mm/1-17/64"
 r = 14mm/41/64"
 g = 30mm/1-25/64"



GW	M 6 x 1,0			référence:			
L1	L2	SW		acier	laiton	inox A2	inox A4
13,5	6	11 mm/hex.	●	4201104			

GW	M 8 x 1,0			référence:			
L1	L2	SW		acier	laiton	inox A2	inox A4
13,5	6	11 mm/hex.	●	4201107			

GW	M 10 x 1,0			référence:			
L1	L2	SW		acier	laiton	inox A2	inox A4
13,5	6	11 mm/hex.	●	4201109			

GW	G 1/8, 1/8 - 28 BSPP			référence:			
L1	L2	SW		acier	laiton	inox A2	inox A4
13,5	6	11 mm/hex.	●	4201161		4221161	

Type M1

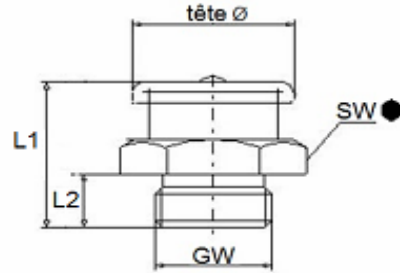


Graisseurs plats

- tête Ø 16 mm
- selon DIN 3404
- droits, forme A/180°
- finition standard selon DIN en acier, zingué brillant et passivé avec filetage cylindrique
- autres finitions et matériaux: voir tableau ou sur demande

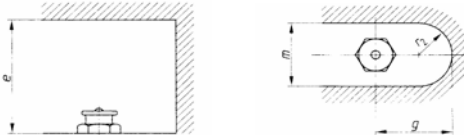
GW filetage
 L1 longueur totale
 L2 longueur de filetage
 SW hexagone

(données en mm,
 filetage métrique ou pouce)



Montage: place nécessaire

e = 55 mm/2-11/64"
 m = 32 mm/1-17/64"
 r = 16mm/41/64"
 g = 35 mm/1-25/64"



GW	M 6 x 1,0			référence:			
L1	L2	SW		acier	laiton	inox A2	inox A4
17	6	17 mm/hex.	●	4101704	4111704	4121704	4141704

GW	M 8 x 1,0			référence:			
L1	L2	SW		acier	laiton	inox A2	inox A4
17	6	17 mm/hex.	●	4101707	4111707	4121707	4141707

GW	M 8 x 1,25			référence:			
L1	L2	SW		acier	laiton	inox A2	inox A4
17	6	17 mm/hex.	●	4101708	4111708	4121708	

GW	M 10 x 1,0			référence:			
L1	L2	SW		acier	laiton	inox A2	inox A4
17	6	17 mm/hex.	●	4101709	4111709	4121709	4141709
20	9	17 mm/hex.	●	4101713			

GW	M 10 x 1,5			référence:			
L1	L2	SW		acier	laiton	inox A2	inox A4
17	6	17 mm/hex.	●	4101711	4111711	4121711	

GW	M 12 x 1,0			référence:			
L1	L2	SW		acier	laiton	inox A2	inox A4
17	6	17 mm/hex.	●	4101732			

GW	M 12 x 1,5			référence:			
L1	L2	SW		acier	laiton	inox A2	inox A4
17	6	17 mm/hex.	●	4101714	4111714	4121714	

GW	M 12 x 1,75			référence:			
L1	L2	SW		acier	laiton	inox A2	inox A4
17	6	17 mm/hex.	●	4101715		4121715	

GW	M 14 x 1,5			référence:			
L1	L2	SW		acier	laiton	inox A2	inox A4
17	6	17 mm/hex.	●	4101717		4121716	

GW	M 16 x 1,5			référence:			
L1	L2	SW		acier	laiton	inox A2	inox A4
18	7	17 mm/hex.	●	4101719	4111715		

GW	G 1/8, 1/8 - 28 BSPP			référence:			
L1	L2	SW		acier	laiton	inox A2	inox A4
17	6	17 mm/hex.	●	4101761	4111761	4121761	4141761

GW	G 1/4, 1/4 - 19 BSPP			référence:			
L1	L2	SW		acier	laiton	inox A2	inox A4
17	6	17 mm/hex.	●	4101762	4111762	4121762	4141762

GW	G 3/8, 3/8 - 19 BSPP			référence:			
L1	L2	SW		acier	laiton	inox A2	inox A4
18	7	17 mm/hex.	●	4101763	4111763	4121763	4141763

GW	1/4" -18 NPT/PTF			référence:			
L1	L2	SW		acier	laiton	inox A2	inox A4
21	10	17 mm/hex.	●	4101768			
21,5	11	17 mm/hex.	●				4141768

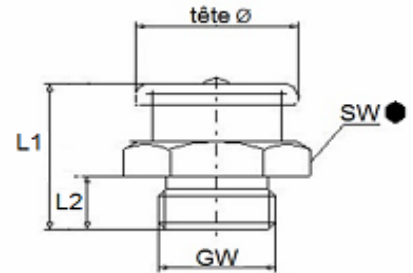
Type M22



Graisseurs plats

- tête Ø 22 mm
- selon DIN 3404
- droits, forme A/180°
- finition standard selon DIN en acier, zingué brillant et passivé avec filetage cylindrique
- autres finitions et matériaux: voir tableau ou sur demande

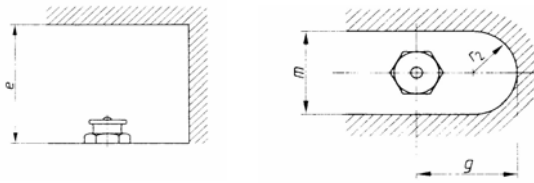
GW filetage
 L1 longueur totale
 L2 longueur de filetage
 SW hexagone



(données en mm,
 filetage métrique ou pouce)

Montage: place nécessaire

e = 60 mm/2-3/8"
 m = 36 mm/1-27/64"
 r = 18 mm/23/32"
 g = 45 mm/1-25/32"



GW	M 10 x 1,0			référence:			
L1	L2	SW		acier	laiton	inox A2	inox A4
23,5	9,5	22 mm/hex.	●	4302210			

GW	M 16 x 1,5			référence:			
L1	L2	SW		acier	laiton	inox A2	inox A4
21,5	8	22 mm/hex.	●	4302219	4312219	4322219	

GW	G 1/4, 1/4 - 19 BSPP			référence:			
L1	L2	SW		acier	laiton	inox A2	inox A4
21,5	8	22 mm/hex.	●	4302262	4312262	4322262	

GW	G 3/8, 3/8 - 19 BSPP			référence:			
L1	L2	SW		acier	laiton	inox A2	inox A4
21,5	8	22 mm/hex.	●	4302263	4312263	4322263	

GW	G 1/2, 1/2 - 14 BSPP			référence:			
L1	L2	SW		acier	laiton	inox A2	inox A4
21,5	8	22 mm/hex.	●	4302264			

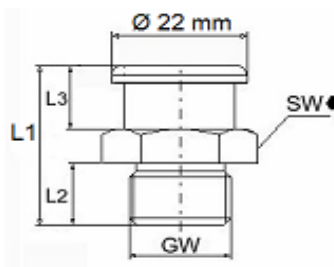
Type M22/L

Graisseurs plats

- tête Ø 22 mm
- col rallongé
- selon DIN 3404
- droites, forme A/180°
- finition standard selon DIN en acier, zingué brillant et passivé avec filetage cylindrique
- autres finitions et matériaux: voir tableau ou sur demande



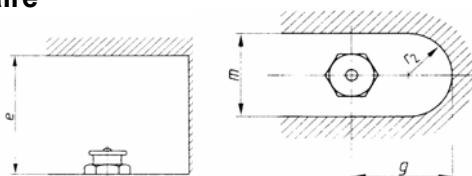
GW filetage
 L1 longueur totale
 L2 longueur de filetage
 L3 Longueur du col
 SW hexagone



(données en mm, filetage métrique ou pouce)

Montage: place nécessaire

e = 66 mm/2-39/64"
 m = 36 mm/1-27/64"
 r = 18 mm/23/32"
 g = 45 mm/1-25/32"



GW	G 1/4, 1/4 - 19 BSPP			référence:			
L1	L2	L3	SW	acier	laiton	inox A2	inox A4
28	11,5	11	22 mm/hex.	● 4402262			

GW	G 3/8, 3/8 - 19 BSPP			référence:			
L1	L2	L3	SW	acier	laiton	inox A2	inox A4
28	11,5	11	22 mm/hex.	● 4402263			

GW	G 1/2, 1/2 - 14 BSPP			référence:			
L1	L2	L3	SW	acier	laiton	inox A2	inox A4
28	11,5	11	22 mm/hex.	● 4402264			

Type T1

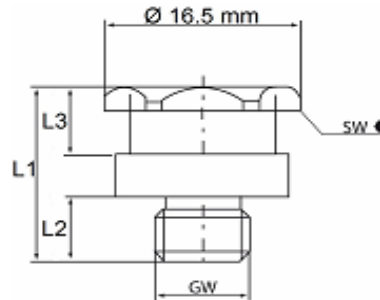
Graisseurs plats



- tête hexagonale, 15mm
- col rond Ø 14,5 mm
- droits, forme A/180°
- finition standard selon DIN en acier, zingué brillant et passivé avec filetage cylindrique
- autres finitions et matériaux: voir tableau ou sur demande

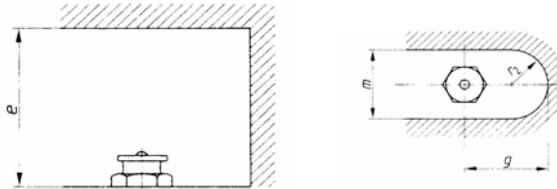
GW filetage
 L1 longueur totale
 L2 longueur de filetage
 L3 Longueur du col
 SW hexagone

(données en mm, filetage métrique ou pouce)



Montage: place nécessaire

e = 55 mm/2-11/64"
 m = 32 mm/1-17/64"
 r = 16mm/41/64"
 g = 35 mm/1-25/64"



GW	M 6 x 1,0			référence:			
L1	L2	L3	SW	acier	laiton	inox A2	inox A4
16	6	6,2	15 mm/hex. ●	4501504			

GW	M 8 x 1,0			référence:			
L1	L2	L3	SW	acier	laiton	inox A2	inox A4
16	6	6,2	15 mm/hex. ●	4501507			

GW	M 8 x 1,25			référence:			
L1	L2	L3	SW	acier	laiton	inox A2	inox A4
16	6	6,2	15 mm/hex. ●	4501508			

GW	M 10 x 1,0			référence:			
L1	L2	L3	SW	acier	laiton	inox A2	inox A4
16	6	6,2	15 mm/hex. ●	4501509			

GW	M 10 x 1,5			référence:			
L1	L2	L3	SW	acier	laiton	inox A2	inox A4
16	6	6,2	15 mm/hex. ●	4501511			

GW	G 1/8, 1/8 - 28 BSPP			référence:			
L1	L2	L3	SW	acier	laiton	inox A2	inox A4
16	6	6,2	15 mm/hex. ●	4501561	4611560		

GW	G 1/4, 1/4 - 19 BSPP			référence:			
L1	L2	L3	SW	acier	laiton	inox A2	inox A4
16	6	6,2	15 mm/hex.	●	4501562		

GW	1/4" -28 NF/UNF/SAE			référence:			
L1	L2	L3	SW	acier	laiton	inox A2	inox A4
16	6	6,2	15 mm/hex.	●	4501537		

Type T1B

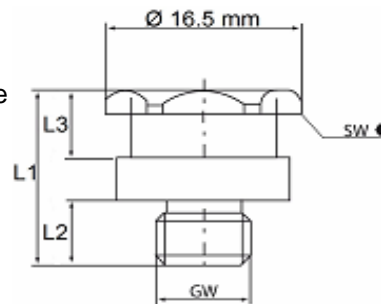


Graisseurs plats

- tête et col hex., 15 mm
- droits, forme A/180°
- finition standard selon DIN en acier, zingué brillant et passivé avec filetage cylindrique
- autres finitions et matériaux: voir tableau ou sur demande

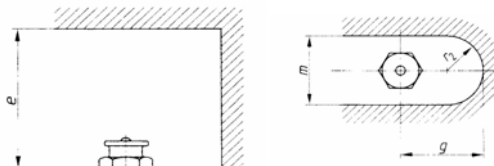
GW	filetage
L1	longueur totale
L2	longueur de filetage
L3	Longueur du col
SW	hexagone

(données en mm, filetage métrique ou pouce)



Montage: place nécessaire

- e = 55 mm/2-11/64"
- m = 32 mm/1-17/64"
- r = 16mm/41/64"
- g = 35 mm/1-25/64"



GW	M 6 x 1,0			référence:			
L1	L2	L3	SW	acier	laiton	inox A2	inox A4
16	6	6	15 mm/hex.	●	4601504	4611504	

GW	M 8 x 1,0			référence:			
L1	L2	L3	SW	acier	laiton	inox A2	inox A4
16	6	6	15 mm/hex.	●	4601507	4611507	

GW	M 8 x 1,25			référence:			
L1	L2	L3	SW	acier	laiton	inox A2	inox A4
16	6	6	15 mm/hex.	●	4601508	4611508	

GW	M 10 x 1,0			référence:			
L1	L2	L3	SW	acier	laiton	inox A2	inox A4
16	6	6	15 mm/hex.	●	4601509	4611509	4621509

GW	M 10 x 1,25			référence:			
L1	L2	L3	SW	acier	laiton	inox A2	inox A4
16	6	6	15 mm/hex. ●	4601511	4611511		

GW	M 12 x 1,5			référence:			
L1	L2	L3	SW	acier	laiton	inox A2	inox A4
16	6	6	15 mm/hex. ●	4601514	4611514	4621514	

GW	M 12 x 1,75			référence:			
L1	L2	L3	SW	acier	laiton	inox A2	inox A4
16	6	6	15 mm/hex. ●	4601516			

GW	G 1/8, 1/8 - 28 BSPP			référence:			
L1	L2	L3	SW	acier	laiton	inox A2	inox A4
16	6	6	15 mm/hex. ●	4601561	4611561	4621561	4641561

GW	G 1/4, 1/4 - 19 BSPP			référence:			
L1	L2	L3	SW	acier	laiton	inox A2	inox A4
16	6	6	15 mm/hex. ●	4601562	4611562	4621562	4641562

GW	G 3/8, 3/8 - 19 BSPP			référence:			
L1	L2	L3	SW	acier	laiton	inox A2	inox A4
16	6	6	15 mm/hex. ●	5372717			

GW	1/8" - 27 NPT/PTF			référence:			
L1	L2	L3	SW	acier	laiton	inox A2	inox A4
16	6	6	15 mm/hex. ●				4641567

GW	1/4" -28 NF/UNF/SAE			référence:			
L1	L2	L3	SW	acier	laiton	inox A2	inox A4
16	6	6	15 mm/hex. ●	4601537			

GW	3/8" -24 NF/UNF/SAE			référence:			
L1	L2	L3	SW	acier	laiton	inox A2	inox A4
16	6	6	15 mm/hex. ●	4601539			

■ Graisseurs plats spéciaux



Les types de graisseurs figurants ci-après sont les modèles les plus couramment utilisés. Sur demande, UMETA produit vos graisseur plats spéciaux. dans d'autres versions telles que

- dimensions spéciales
- matériaux
- filetages
- formes du filetage (par exemple conique)
- etc.
- longueurs

Graisseurs plats avec valve goupille

Type M1 ou Type M22



- Type M1 tête Ø 16 mm ou Type M22 tête Ø 22 mm
- droits, forme A/180°
- en acier zingué brillant et passivé, avec filetage conique
- sur demande en version haute-pression

UTILISATION

Durch ein spezielles Stabventil wird die Schmierstelle nach parfaitement étanche et assure une étanchéité parfaite. Ainsi les graisseurs résistent à une pression

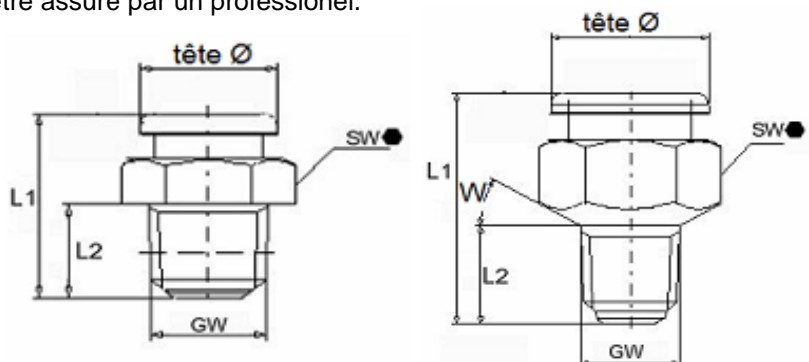
Ils sont particulièrement utilisés dans les Utilisation dans l'industrie lourde.

RECOMMANDATION

Attention à la pression interne lors du démontage. Le démontage soit être assuré par un professionnel.

GW filetage
L1 longueur totale
L2 longueur de filetage
W angle
SW hexagone

(données en mm, filetage métrique ou pouce)



GW M 16 x 1,5					référence:				
L1	L2	W	Type	SW	acier	laiton	inox A2	inox A4	
32	12		M 22	22 mm/hex. ●	5240013				
70	20		M 1	22 mm/hex. ●	5240020				

GW R 1/4, 1/4 -19 BSP						référence:			
L1	L2	W	Type	SW		acier	laiton	inox A2	inox A4
22,5	11,5		M 1	17 mm/hex.	●	5376214			

GW G 3/8, 3/8 - 19 BSPP						référence:			
L1	L2	W	Type	SW		acier	laiton	inox A2	inox A4
23	13		M 1	17 mm/hex.	●	5376314			
33	13	60°	M 22	22 mm/hex.	●	5240048			

GW 1/4"-18 NPTF						référence:			
L1	L2	W	Type	SW		acier	laiton	inox A2	inox A4
21	10,7		M 1	17 mm/hex.	●	5240046			
35	15	30°	M 22	22 mm/hex.	●	5240061			

GW 3/8" -18 NPT/PTF						référence:			
L1	L2	W	Type	SW		acier	laiton	inox A2	inox A4
33	14	60°	M 22	22 mm/hex.	●	5240062			

GW 1/2" - 14 NPT						référence:			
L1	L2	W	Type	SW		acier	laiton	inox A2	inox A4
29	13		M 22	22 mm/hex.	●	5240063			
41,5	19	60°	M 22	22 mm/hex.	●	5240009			

Graisseurs plats avec capuchons à visser

Type M1



- tête Ø 16 mm
- droits, forme A/180°
- avec joint torique pour étanchéité contre la poussière et l'humidité
- filetage cylindrique

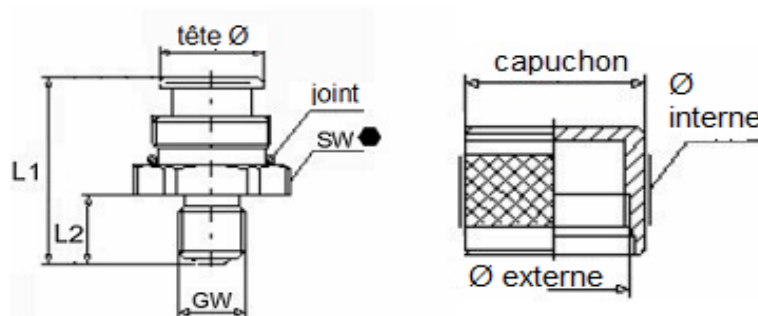
UTILISATION

Pour une sécurité de pression supplémentaire et une protection contre l'encrassement.

Destinés particulièrement aux armatures et points de graissage externes.

GW filetage
L1 longueur totale
L2 longueur de filetage
SW hexagone

(données en mm,
filetage métrique ou pouce)



GW M 10 x 1,0						référence:			
L1	L2	SW		acier	laiton	inox A2	inox A4		
31	11,5	22 mm/hex.	●	5544057		5544053			

GW	M 12 x 1,5			Artikel-Nr.:			
L1	L2	SW		Stahl	laiton	V2A	V4A
31	11,5	22 mm/6kant	●	5544056			

GW	R 1/4, 1/4 -19 BSP			référence:			
L1	L2	SW		acier	laiton	inox A2	inox A4
31	11,5	22 mm/hex.	●	5544054			

Graisseurs plats à tige d'extension Type M1



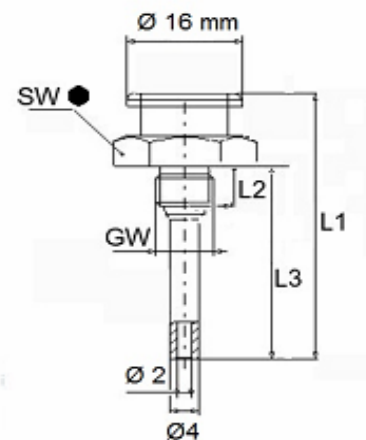
- tête Ø 16 mm
- droites, forme A/180°
- acier galvanisé, passivé
- tête standard trempée selon DIN de même avec filetage cylindrique
- avec rallonge pressée dans le graisseur pour détermination du flux de graisse

UTILISATION

Pour des points de graissage en profondeur alimentés de façon optimale grâce à la rallonge des graisseurs par ex. pour les arbres de transmission.

GW	filetage
L1	longueur totale
L2	longueur de filetage
L3	profondeur de montage
SW	hexagone

(données en mm, filetage métrique ou pouce)



GW	M 8 x 1,0			référence:			
L1	L2	L3	SW	acier	laiton	inox A2	inox A4
40	6	23	17 mm/hex. ●	5240067			