

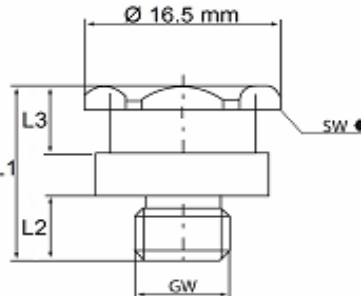
Type T1



Graisseurs plats

- tête hexagonale, 15mm
- col rond Ø 14,5 mm
- droits, forme A/180°
- finition standard selon DIN en acier, zingué brillant et passivé avec filetage cylindrique
- autres finitions et matériaux: voir tableau ou sur demande

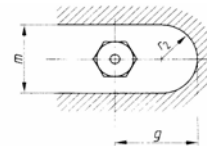
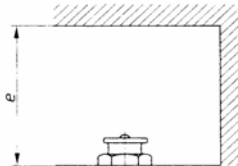
GW filetage
 L1 longueur totale
 L2 longueur de filetage
 L3 Longueur du col
 SW hexagone



(données en mm,
 filetage métrique ou pouce)

Montage: place nécessaire

e = 55 mm/2-11/64"
 m = 32 mm/1-17/64"
 r = 16mm/41/64"
 g = 35 mm/1-25/64"



GW	M 6 x 1,0			référence:			
L1	L2	L3	SW	acier	laiton	inox A2	inox A4
16	6	6,2	15 mm/hex. ●	4501504			

GW	M 8 x 1,0			référence:			
L1	L2	L3	SW	acier	laiton	inox A2	inox A4
16	6	6,2	15 mm/hex. ●	4501507			

GW	M 8 x 1,25			référence:			
L1	L2	L3	SW	acier	laiton	inox A2	inox A4
16	6	6,2	15 mm/hex. ●	4501508			

GW	M 10 x 1,0			référence:			
L1	L2	L3	SW	acier	laiton	inox A2	inox A4
16	6	6,2	15 mm/hex. ●	4501509			

GW	M 10 x 1,5			référence:			
L1	L2	L3	SW	acier	laiton	inox A2	inox A4
16	6	6,2	15 mm/hex. ●	4501511			

GW	G 1/8, 1/8 - 28 BSPP			référence:			
L1	L2	L3	SW	acier	laiton	inox A2	inox A4
16	6	6,2	15 mm/hex. ●	4501561	4611560		

GW	G 1/4, 1/4 - 19 BSPP			référence:			
L1	L2	L3	SW	acier	laiton	inox A2	inox A4
16	6	6,2	15 mm/hex.	●	4501562		

GW	1/4" -28 NF/UNF/SAE			référence:			
L1	L2	L3	SW	acier	laiton	inox A2	inox A4
16	6	6,2	15 mm/hex.	●	4501537		

Type T1B

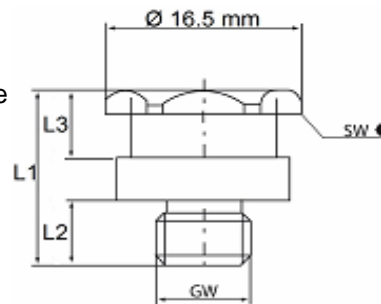


Graisseurs plats

- tête et col hex., 15 mm
- droits, forme A/180°
- finition standard selon DIN en acier, zingué brillant et passivé avec filetage cylindrique
- autres finitions et matériaux: voir tableau ou sur demande

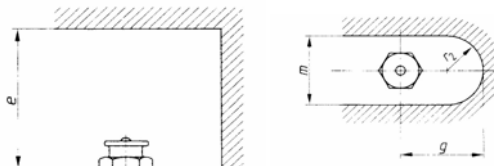
GW	filetage
L1	longueur totale
L2	longueur de filetage
L3	Longueur du col
SW	hexagone

(données en mm, filetage métrique ou pouce)



Montage: place nécessaire

- e = 55 mm/2-11/64"
- m = 32 mm/1-17/64"
- r = 16mm/41/64"
- g = 35 mm/1-25/64"



GW	M 6 x 1,0			référence:			
L1	L2	L3	SW	acier	laiton	inox A2	inox A4
16	6	6	15 mm/hex.	●	4601504	4611504	

GW	M 8 x 1,0			référence:			
L1	L2	L3	SW	acier	laiton	inox A2	inox A4
16	6	6	15 mm/hex.	●	4601507	4611507	

GW	M 8 x 1,25			référence:			
L1	L2	L3	SW	acier	laiton	inox A2	inox A4
16	6	6	15 mm/hex.	●	4601508	4611508	

GW	M 10 x 1,0			référence:			
L1	L2	L3	SW	acier	laiton	inox A2	inox A4
16	6	6	15 mm/hex.	●	4601509	4611509	4621509

GW	M 10 x 1,5			référence:			
L1	L2	L3	SW	acier	laiton	inox A2	inox A4
16	6	6	15 mm/hex. ●	4601511	4611511		

GW	M 12 x 1,5			référence:			
L1	L2	L3	SW	acier	laiton	inox A2	inox A4
16	6	6	15 mm/hex. ●	4601514	4611514	4621514	

GW	M 12 x 1,75			référence:			
L1	L2	L3	SW	acier	laiton	inox A2	inox A4
16	6	6	15 mm/hex. ●	4601516			

GW	G 1/8, 1/8 - 28 BSPP			référence:			
L1	L2	L3	SW	acier	laiton	inox A2	inox A4
16	6	6	15 mm/hex. ●	4601561	4611561	4621561	4641561

GW	G 1/4, 1/4 - 19 BSPP			référence:			
L1	L2	L3	SW	acier	laiton	inox A2	inox A4
16	6	6	15 mm/hex. ●	4601562	4611562	4621562	4641562

GW	G 3/8, 3/8 - 19 BSPP			référence:			
L1	L2	L3	SW	acier	laiton	inox A2	inox A4
16	6	6	15 mm/hex. ●	5372717			

GW	1/8" - 27 NPT/PTF			référence:			
L1	L2	L3	SW	acier	laiton	inox A2	inox A4
16	6	6	15 mm/hex. ●				4641567

GW	1/4" -28 NF/UNF/SAE			référence:			
L1	L2	L3	SW	acier	laiton	inox A2	inox A4
16	6	6	15 mm/hex. ●	4601537			

GW	3/8" -24 NF/UNF/SAE			référence:			
L1	L2	L3	SW	acier	laiton	inox A2	inox A4
16	6	6	15 mm/hex. ●	4601539			