

## UMETA KEGELSCHMIERNIPPEL NACH SAE J-534



Die SAE-Norm sieht für Kegelschmiernippel ein kegeliges (konisches) Gewinde vor, der Kopf-Ø beträgt 6,6 (+/- 0,3) mm.

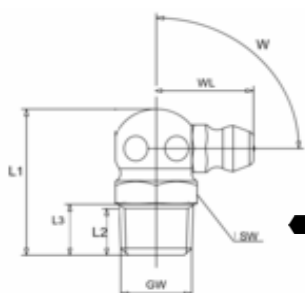
### Typ H3

### Kegelschmiernippel



- nach SAE J-534
- abgewinkelte Form C / 90°
- Standardausführung nach SAE aus Stahl, glanzverzinkt, passiviert und zusätzlich versiegelt, Kopf gehärtet
- Salzsprühbeständigkeit > 72 Stunden

- GW Gewinde
- L1 Gesamtlänge
- L2 Gewindelänge
- L3 Zapfenlänge
- WL Winkellänge
- W Winkel
- SW Schlüsselweite



GW		1/8" PTF					Artikel-Nr.:			
L1	L2	L3	WL	W	SW		Stahl	V2A	Alemite	
27/32"	3/16"	19/64"	17/32"	90°	7/16"/6kant	●	5546024		1613-B	
1 13/16"	5/16"	1 1/4"	17/32"	90°	7/16"/6kant	●	5546026		1606-B	
7/8"	7/32"	11/32"	17/32"	90°	7/16"/6kant	●		5546088	1923-S	

GW		1/4" - 28 SAE-LT					Artikel-Nr.:			
L1	L2	L3	WL	W	SW		Stahl	V2A	Alemite	
3/4"	7/64"	13/64"	1/2"	90°	3/8"/6kant	●	5546044		1911-B1	
3/4"	7/64"	13/64"	1/2"	90°	3/8"/6kant	●		5546089	1969-S	