

## UMETA KEGELSCHMIERNIPPEL NACH SAE J-534



Die SAE-Norm sieht für Kegelschmiernippel ein kegeliges (konisches) Gewinde vor, der Kopf-Ø beträgt 6,6 (+/- 0,3) mm.

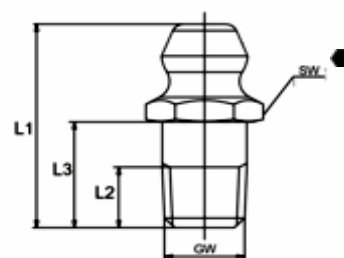
### Typ H1



### Kegelschmiernippel

- nach SAE J-534
- gerade Form A / 180°
- Standardausführung nach SAE aus Stahl, gehärtet, glanzverzinkt, passiviert und zusätzlich versiegelt
- Salzsprühbeständigkeit > 72 Stunden

GW Gewinde  
L1 Gesamtlänge  
L2 Gewindelänge  
L3 Zapfenlänge  
SW Schlüsselweite



GW				1/8" PTF			
				Artikel-Nr.:			
L1	L2	L3	SW	Stahl	V2A	Alemite	
11/16"	5/32"	19/64"	7/16"/6kant	●	5546006		1610-BL
9/16"	5/32"	15/64"	7/16"/6kant	●	5546008		1644-B
1 1/4"	5/16"	25/32"	7/16"/6kant	●	5546010		1607-B
1 3/4"	5/16"	1 17/64"	7/16"/6kant	●	5546012		1669-B
2 5/8"	5/16"	2 3/16"	3/8"/6kant	●	5546014		1684-B
3/4"	3/16"	5/16"	7/16"/6kant	●		5546086	1961-S
1"	5/16"		1/2"/6kant	●	*1) 5546016		1618-B

GW				1/4" PTF			
				Artikel-Nr.:			
L1	L2	L3	SW	Stahl	V2A	Alemite	
7/8"	15/64"	27/64"	9/16"/6kant	●	5546028		1627-B
7/8"	25/64"	27/64"	19/32"/6kant	●		5546154	-

GW				1/4" - 28 SAE-LT			
				Artikel-Nr.:			
L1	L2	L3	SW	Stahl	V2A	Alemite	
35/64"	7/64"	3/16"	5/16"/6kant	●	5546030		1641-B
11/16"	13/64"	23/64"	5/16"/6kant	●	5546032		1652-B
31/32"	13/64"	5/8"	5/16"/6kant	●	5546034		1680-B
1 1/8"	13/64"	25/32"	5/16"/6kant	●	5546036		1698-B
1 5/8"	13/64"	1 9/32"	5/16"/6kant	●	5546038		3014-B
35/64"	7/64"	3/16"	5/16"/6kant	●		5546087	1966-S

<b>GW</b>	<b>1/4" - 28 UNF-2A</b>			<b>Artikel-Nr.:</b>			
<b>L1</b>	<b>L2</b>	<b>L3</b>	<b>SW</b>		<b>Stahl</b>	<b>V2A</b>	<b>Alemite</b>
33/64"	5/64"	5/32"	9/32"/6kant	●	5546106		1792-B

<b>GW</b>	<b>3/8" - 18 NPTF</b>			<b>Artikel-Nr.:</b>			
<b>L1</b>	<b>L2</b>	<b>L3</b>	<b>SW</b>		<b>Stahl</b>	<b>V2A</b>	<b>Alemite</b>
20 mm	8 mm		43/64"/6kant	●	*2) 5547001		

<b>GW</b>	<b>M 6 x 1,0</b>			<b>Artikel-Nr.:</b>			
<b>L1</b>	<b>L2</b>	<b>L3</b>	<b>SW</b>		<b>Stahl</b>	<b>V2A</b>	<b>Alemite</b>
41 mm	6 mm	31 mm	7 mm/6kant	●	5313742		

<b>GW</b>	<b>6/40" UNF-2A</b>			<b>Artikel-Nr.:</b>			
<b>L1</b>	<b>L2</b>	<b>L3</b>	<b>SW</b>		<b>Stahl</b>	<b>V2A</b>	<b>Alemite</b>
1/2"	7/64"	1/8"	1/4"/6kant	●	*3) 5546507		3018

<b>GW</b>	<b>10/32" UNF-2A</b>			<b>Artikel-Nr.:</b>			
<b>L1</b>	<b>L2</b>	<b>L3</b>	<b>SW</b>		<b>Stahl</b>	<b>V2A</b>	<b>Alemite</b>
1/2"	7/64"	1/8"	1/4"/6kant	●	*3) 5546503		3016

## Typ H1

### Kegelschmiernippel mit Stiftventil, öldicht

<b>GW</b>	<b>1/8" PTF</b>			<b>Artikel-Nr.:</b>			
<b>L1</b>	<b>L2</b>	<b>L3</b>	<b>SW</b>		<b>Stahl</b>	<b>V2A</b>	<b>Alemite</b>
3/4"	17/64"	5/16"	7/16"/6kant	●	5546110		1650

- \*1) Innengewinde
- \*2) Molybdän-Beschichtung
- \*3) ohne Kugel und Feder