

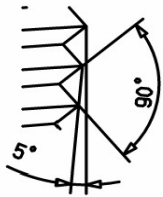


■ KEGELSCHMIERNIPPEL MIT SELBSTFORMGEWINDE

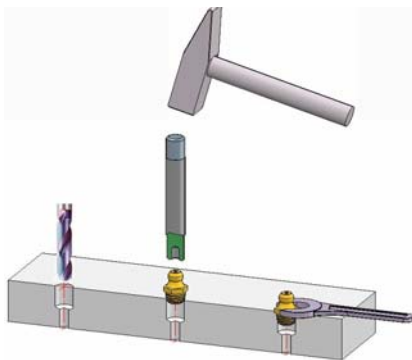
- nach SAE J-534

- aus Stahl, glanzverzinkt und zur optischen Unterscheidung gelb passiviert.

$$X = M \ 10:1$$



Flankenwinkel (X)



AUSFÜHRUNGEN

Aus Sicherheitsgründen und zur Verhinderung von Verschleiß verlangt die Norm für Schmiernippel mit Selbstformgewinde eine Oberflächenhärte von mindestens 83 HR15 N nach Härteprüfverfahren Rockwell sowie einen vergrößerten Gewindeflankenwinkel von 90°. Zur optischen Unterscheidung sind UMETA Schmiernippel mit SFG gelb passiviert, auf Wunsch aber auch mit einer anderen Oberflächenfarbe, z. B. blau passiviert = silber-farbig lieferbar.

EINBAUHINWEISE

Das exakte Kernlochmaß ist abhängig vom Material und muss in Einbauversuchen festgelegt werden. Ausschlaggebend ist jeweils die Festigkeit des Aufnahmematerials.

Als Richtmaße für den Kernloch-Ø haben sich in der Praxis 0,4-0,5 mm (0,02") unter Nennmaß bewährt.

Die empfohlene Bohrlochgröße entnehmen Sie bitte den jeweiligen Produkttabellen.

BEDIENUNGSHINWEIS


Als geeignetes Abschmiermündstück empfehlen wir unsere Hydraulikgreifkupplungen.



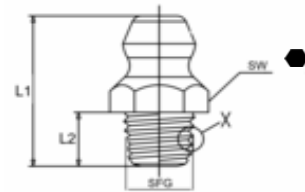
Typ H1/S


Kegelschmiernippel mit Selbstformgewinde




- nach SAE J-534 
- gerade Form A / 180°
- mit Selbstformgewinde, kegelig
- Standardausführung aus Stahl, nach SAE
gehärtet, gelb passiviert und zusätzlich versiegelt
- Salzsprühbeständigkeit > 72 Stunden

SFG Selbstformgewinde
L1 Gesamtlänge
L2 Gewindelänge
SW Schlüsselweite
X Flankenwinkel




SFG		1/8" Spezial konisches Rohrgewinde		Artikel-Nr.:	
L1	L2	für Bohr-Ø	SW	Stahl	Alemite
5/8"	15/16"	0,373-0,380"	7/16"/6kant 	5546052	1720-B

SFG		1/4" - 28 Spezial konisches Gewinde		Artikel-Nr.:	
L1	L2	für Bohr-Ø	SW	Stahl	Alemite
37/64"	13/64"	0,230"-0,235"	5/16"/6kant 	5546046	3038-B

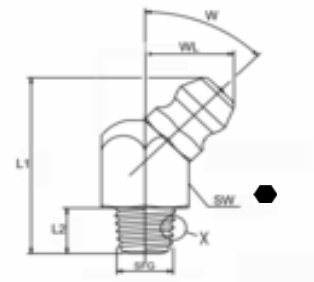
Typ H2/S

Kegelschmiernippel mit Selbstformgewinde



- nach SAE J-534 
- abgewinkelte Form B - 45°/65°
- mit Selbstformgewinde, kegelig
- Standardausführung aus Stahl, nach SAE
gehärtet, gelb passiviert und zusätzlich versiegelt
- Salzsprühbeständigkeit > 72 Stunden

SFG Selbstformgewinde
L1 Gesamtlänge
L2 Gewindelänge
WL Winkellänge
W Winkel
SW Schlüsselweite
X Flankenwinkel



SFG 1/8" Spezial konisches Rohrgewinde							Artikel-Nr.:	
L1	L2	WL	W	für Bohr-Ø	SW	Stahl	Alemite	
3/4"	13/64"	1/2"	65°	0,373-0,380"	7/16"/6kant	5546054	1722-B	

SFG 1/4" - 28 Spezial konisches Gewinde							Artikel-Nr.:	
L1	L2	WL	W	für Bohr-Ø	SW	Stahl	Alemite	
13/16"	13/64"	25/64"	45°	0,230"-0,235"	3/8"/6kant	5546048	3053-B	

Typ H3/S

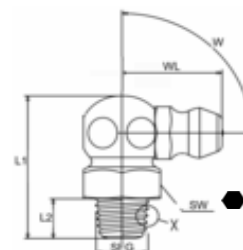
Kegelschmiernippel mit Selbstformgewinde



- nach SAE J-534
- abgewinkelte Form C / 90°
- mit Selbstformgewinde, kegelig
- Standardausführung aus Stahl, nach SAE gehärtet, gelb passiviert und zusätzlich versiegelt
- Salzsprühbeständigkeit > 72 Stunden



- SFG Selbstformgewinde
L1 Gesamtlänge
L2 Gewindelänge
WL Winkellänge
W Winkel
SW Schlüsselweite
X Flankenwinkel



SFG 1/8" Spezial konisches Rohrgewinde							Artikel-Nr.:	
L1	L2	WL	W	für Bohr-Ø	SW	Stahl	Alemite	
49/64"	13/64"	17/32"	90°	0,373-0,380"	7/16"/6kant	5546056	1723-B	

SFG 1/4" - 28 Spezial konisches Gewinde							Artikel-Nr.:	
L1	L2	WL	W	für Bohr-Ø	SW	Stahl	Alemite	
3/4"	13/64"	1/2"	90°	0,230"-0,235"	3/8"/6kant	5546050	3054-B	