

KEGELSCHMIERNIPPEL ZUM EINSCHLAGEN (USA-AUSFÜHRUNG)



AUSFÜHRUNGEN

Einschlagschmiernippel in der Standardausführung sind aus Stahl, gehärtet, glanzverzinkt, passiviert und zusätzlich versiegelt.

EINBAUHINWEISE

Die exakte Größe der Aufnahmebohrung ist abhängig vom Material und muss in Einbauversuchen beim Anwender ermittelt werden.

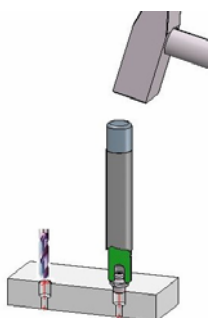
Das Richtmaß für die Aufnahmebohrung entspricht dem von uns angegebenen Sägezahn-Ø.

BEDIENUNGSHINWEIS

Da der Schmiernippel nur eingepresst ist, besteht die Gefahr, dass sich dieser bei

- Erschütterungen
- Abschmieren mit automatischen Pressen durch Bildung hohen Gegendrucks
- Abziehen von Hydraulik-Greifkupplungen löst.

Einschlag-Kegelschmiernippel sollten ausschließlich mit einem Hydraulikmundstück abgeschmiert werden.



Typ H1a

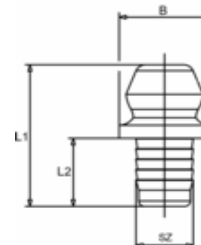
Kegelschmiernippel zum Einschlagen



- gerade Form A / 180°
- mit Sägezahn
- Standardausführung aus Stahl, nach SAE gehärtet, glanzverzinkt, passiviert und zusätzlich versiegelt
- Salzsprühbeständigkeit > 72 Stunden



SZ Sägezahn-Ø ≈ Bohr-Ø
L1 Gesamtlänge
L2 Zapfenlänge
B Bund Ø



SZ		3/16"		Artikel-Nr.:			
L1	L2	SZ	B		Stahl	Alemite	Bemerkungen
15/32"	11/64"	3/16"	5/16" Ø	●	5546060	3005	ohne Kugel und Feder
31/64"	7/32"	3/16"	9/32" Ø	●	5546062	3006	ohne Kugel und Feder
33/64"	1/4"	3/16"	5/16" Ø	●	5546064	1728-B	
5/8"	1/4"	3/16"	5/16" Ø	●	5546066	1633	ohne Kugel und Feder

SZ		1/4"		Artikel-Nr.:			
L1	L2	SZ	B		Stahl	Alemite	Bemerkungen
35/64"	1/4"	1/4"	11/32" Ø	●	5546068	1743-B	
9/16"	17/64"	1/4"	11/32" Ø	●	5546070	321381	ohne Kugel und Feder
15/32"	1/8"	1/4"	11/32" Ø	●	5546072	1952	ohne Kugel und Feder

SZ		5/16"		Artikel-Nr.:			
L1	L2	SZ	B		Stahl	Alemite	Bemerkungen
35/64"	1/4"	5/16"	3/8" Ø	●	5546074	1608-B	
5/8"	7/32"	5/16"	3/8" Ø	●	5546076	1699	ohne Kugel und Feder

SZ	6,35 mm, 1/4" Ø				Artikel-Nr.:		
L1	L2	SZ	B		Stahl	Alemite	Bemerkungen
15 mm	6,3 mm	6,35 mm, 1/4" Ø	8 mm Ø	●	5241043		

SZ	3/8"				Artikel-Nr.:		
L1	L2	SZ	B		Stahl	Alemite	Bemerkungen
37/64"	7/32"	3/8"	7/16" Ø	●	5546078	1666	ohne Kugel und Feder

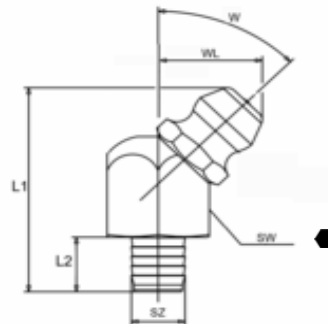
Typ H2a

Kegelschmiernippel zum Einschlagen



- abgewinkelte Form B / 45° / 67°
- mit Sägezahn
- Standardausführung aus Stahl, nach SAE glanzverzinkt, passiviert und zusätzlich versiegelt, Kopf gehärtet
- Salzsprühbeständigkeit > 72 Stunden

SZ Sägezahn-Ø ≈ Bohr-Ø
L1 Gesamtlänge
L2 Zapfenlänge
WL Winkellänge
W Winkel
SW Schlüsselweite



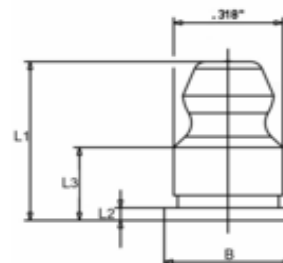
SZ	3/16"				Artikel-Nr.:			
L1	L2	WL	W	SZ	SW	Stahl	Alemite	
53/64"	7/32"	13/32"	45°	3/16"	3/8"/6kant	●	5546080	
45/64"	7/32"	1/2"	65°	3/16"	3/8"/6kant	●	5546082	
							1992-B1	
							1646-B1	

Kegelschmiernippel zum Einnieten



- geeignet zum rückwärtigen Einbau in dünnwandige Bleche
- Standardausführung aus Stahl, nach SAE gehärtet, glanzverzinkt, passiviert und zusätzlich versiegelt
- Salzsprühbeständigkeit > 72 Stunden

L1 Bundhöhe
L2 Gesamtlänge
L3 Einbautiefe
B Bund Ø



B Ø	5/16"				Artikel-Nr.:		
L1	L2	L3	für Bohr-Ø B		Stahl	Alemite	
1/2"	5/128"	15/64"	5/16"	3/8" Ø	●	5546122	
						1675-B	