

UMETA Kugelschmiernippel zum Einschlagen



EINSATZBEREICH

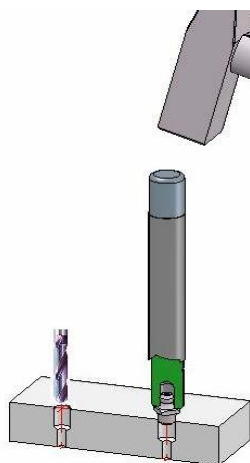
Bei der Verwendung von UMETA Schmiernippeln mit Einschlagzapfen sparen Sie effektiv den Vorgang des Gewindeschneidens in der Aufnahmebohrung.

AUSFÜHRUNGEN

Einschlagschmiernippel in der Standardausführung sind mit glattem Zapfen, aus Stahl, glanzverzinkt und passiviert.

Auf Wunsch fertigt UMETA Einschlagschmiernippel auch in anderen Ausführungen, z. B. hinsichtlich

- Abmessungen
- Werkstoffen
- Zapfenlängen
- Zapfenausführungen (z. B. Sägezahn)
- Zapfen-Ø
- Oberflächenfarben
- erweiterter Oberflächenbehandlung



EINBAUHINWEISE

Für gerade Schmiernippel wird die Benutzung des Einschlagwerkzeuges empfohlen, mit dem der Nippel effektiv und schonend eingeschlagen wird.

Die exakte Größe der Aufnahmebohrung ist abhängig vom Material und muss in Einbauversuchen beim Anwender ermittelt werden.

Das Richtmaß für die Aufnahmebohrung entspricht dem von uns angegebenen Zapfen-Ø.



Einschlagwerkzeug

BEDIENUNGSHINWEIS

Da der Schmiernippel nur eingepresst ist, besteht die Gefahr, dass sich dieser bei

- Erschütterungen
 - Abschmieren mit automatischen Pressen durch Bildung hohen Gegendrucks
 - Abziehen von Hydraulik-Greifkupplungen
- löst.

Einschlag-Kegelschmiernippel sollten ausschließlich mit einem Hydraulikmundstück abgeschmiert werden.



EMPFEHLUNG

Einschlag-Schmiernippel sind nur für niedrige Drücke geeignet.

Überprüfen Sie bitte, ob nicht auch UMETA-Schmiernippel mit Selbstformgewinde eingesetzt werden können.

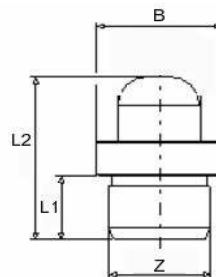
Typ K1a

Kugelschmiernippel zum Einschlagen



- nach ehemaliger DIN 3402
- gerade Form A / 180°
- zum Einschlagen mit glattem Zapfen
- Standardausführung nach DIN aus Stahl, glanzverzinkt und passiviert

B Bund Ø
L1 Zapfenlänge
L2 Gesamtlänge
L3 Zapfen Ø
(alle Angaben in mm)



B 8					Artikel-Nr.:			
L1	L2	L3		Zapfen Ø	Stahl	Messing	V2A	V4A
5,5	14			6 mm	2100186	2110186	2120186	

B 10					Artikel-Nr.:			
L1	L2	L3		Zapfen Ø	Stahl	Messing	V2A	V4A
5,5	14			8 mm	2100288	2110288	2120288	

B 12					Artikel-Nr.:			
L1	L2	L3		Zapfen Ø	Stahl	Messing	V2A	V4A
5,5	14			10 mm	2100389			

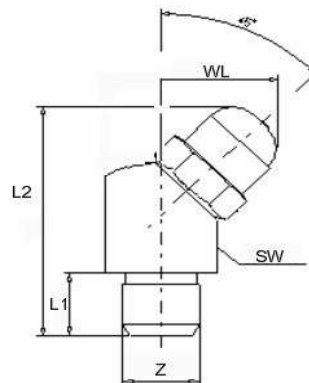
Typ K2a

Kugelschmiernippel zum Einschlagen



- nach ehemaliger DIN 3402
- abgewinkelte Form B / 45°
- zum Einschlagen mit glattem Zapfen
- aus Stahl, glanzverzinkt und passiviert
- Standardausführung nach DIN aus Stahl, glanzverzinkt und passiviert

SW Schlüsselweite
L1 Zapfenlänge
L2 Gesamtlänge
WL Winkellänge
Z Zapfen Ø
(alle Angaben in mm)



SW 9 /Vierkant				Artikel-Nr.:				
L1	L2	WL	Winkel	Zapfen Ø	Stahl	Messing	V2A	V4A
5,5	19	9	45°	6 mm	2204586			
				8 mm	2204588			

SW 11 /Vierkant				Artikel-Nr.:				
L1	L2	WL	Winkel	Zapfen Ø	Stahl	Messing	V2A	V4A
5,5	19	9,5	45°	10 mm	2204789			

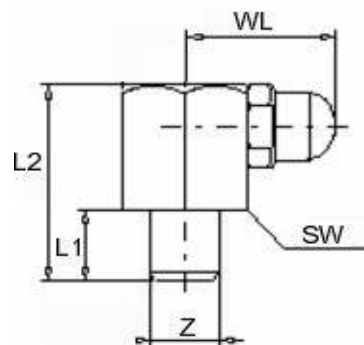
Typ K3a

Kugelschmiernippel zum Einschlagen



- nach ehemaliger DIN 3402
- abgewinkelte Form B / 45°
- zum Einschlagen mit glattem Zapfen
- Standardausführung nach DIN aus Stahl, glanzverzinkt und passiviert

SW Schlüsselweite
L1 Zapfenlänge
L2 Gesamtlänge
WL Winkellänge
Z Zapfen Ø
(alle Angaben in mm)



SW 9 /Vierkant				Artikel-Nr.:				
L1	L2	WL	Winkel	Zapfen Ø	Stahl	Messing	V2A	V4A
5,5	18	13	90°	6 mm	2304586			
				8 mm	2304588			