

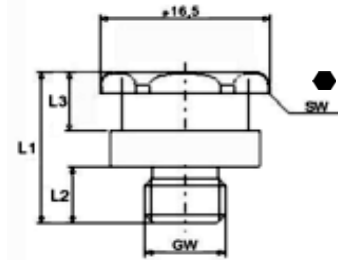
Typ T1

Flachschmiernippel - Kopfform 6-kt, SW 15



- runder Bund, Ø 14,5 mm
- gerade Form A / 180°
- Standardausführung nach DIN aus Stahl, glanzverzinkt und passiviert sowie mit zylindrischem Gewinde
- weitere Ausführungen und Werkstoffe s. Tabelle bzw. auf Anfrage

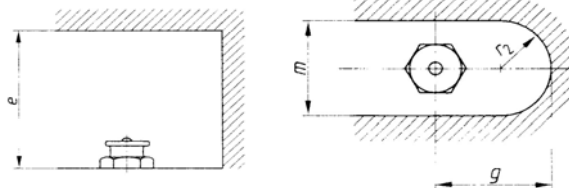
GW Gewinde
L1 Gesamtlänge
L2 Gewindelänge
L3 Halslänge
SW Schlüsselweite



(alle Angaben in mm,
Gewinde metrisch oder zöllig)

Einbauhinweis: notwendiger Einbauraum

- e = 55 mm/2-11/64"
m = 32 mm/1-17/64"
r = 16mm/41/64"
g = 35 mm/1-25/64"



GW	M 6 x 1,0			Artikel-Nr.:			
L1	L2	L3	SW	Stahl	Messing	V2A	V4A
16	6	6,2	15 mm/6kant	● 4501504			

GW	M 8 x 1,0			Artikel-Nr.:			
L1	L2	L3	SW	Stahl	Messing	V2A	V4A
16	6	6,2	15 mm/6kant	● 4501507			

GW	M 8 x 1,25			Artikel-Nr.:			
L1	L2	L3	SW	Stahl	Messing	V2A	V4A
16	6	6,2	15 mm/6kant	● 4501508			

GW	M 10 x 1,0			Artikel-Nr.:			
L1	L2	L3	SW	Stahl	Messing	V2A	V4A
16	6	6,2	15 mm/6kant	● 4501509			

GW	M 10 x 1,5			Artikel-Nr.:			
L1	L2	L3	SW	Stahl	Messing	V2A	V4A
16	6	6,2	15 mm/6kant	● 4501511			

GW				G 1/3, 1/3 - 28 BSPP			
				Artikel-Nr.:			
L1	L2	L3	SW	Stahl	Messing	V2A	V4A
16	6	6,2	15 mm/6kant	● 4501561	4611560		

GW				G 1/4, 1/4 - 19 BSPP			
				Artikel-Nr.:			
L1	L2	L3	SW	Stahl	Messing	V2A	V4A
16	6	6,2	15 mm/6kant	● 4501562			

GW				1/4" - 28 NF/UNF/SAE			
				Artikel-Nr.:			
L1	L2	L3	SW	Stahl	Messing	V2A	V4A
16	6	6,2	15 mm/6kant	● 4501537			

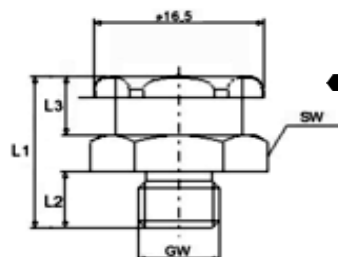
Typ T1B



Flachschmiernippel

- Kopf und Bund 6-kt, SW 15
- gerade Form A / 180°
- Standardausführung nach DIN aus Stahl, glanzverzinkt und passiviert sowie mit zylindrischem Gewinde
- weitere Ausführungen und Werkstoffe s. Tabelle bzw. auf Anfrage

GW	Gewinde
L1	Gesamtlänge
L2	Gewindelänge
L3	Halslänge
SW	Schlüsselweite



(alle Angaben in mm,
Gewinde metrisch oder zöllig)

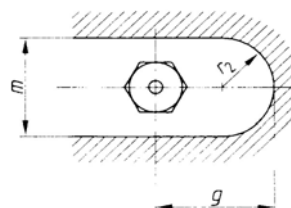
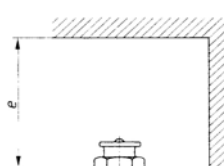
Einbauhinweis: notwendiger Einbauraum

e = 55 mm/2-11/64"

m = 32 mm/1-17/64"

r = 16mm/41/64"

g = 35 mm/1-25/64"



GW				M 6 x 1,0			
				Artikel-Nr.:			
L1	L2	L3	SW	Stahl	Messing	V2A	V4A
16	6	6	15 mm/6kant	● 4601504	4611504		

GW				M 8 x 1,0			
				Artikel-Nr.:			
L1	L2	L3	SW	Stahl	Messing	V2A	V4A
16	6	6	15 mm/6kant	● 4601507	4611507		

GW				M 8 x 1,25			
				Artikel-Nr.:			
L1	L2	L3	SW	Stahl	Messing	V2A	V4A
16	6	6	15 mm/6kant	● 4601508	4611508		

GW M 10 x 1,0				Artikel-Nr.:			
L1	L2	L3	SW	Stahl	Messing	V2A	V4A
16	6	6	15 mm/6kant	4601509	4611509	4621509	

GW M 10 x 1,25				Artikel-Nr.:			
L1	L2	L3	SW	Stahl	Messing	V2A	V4A
16	6	6	15 mm/6kant	4601511	4611511		

GW M 12 x 1,5				Artikel-Nr.:			
L1	L2	L3	SW	Stahl	Messing	V2A	V4A
16	6	6	15 mm/6kant	4601514	4611514	4621514	

GW M 12 x 1,75				Artikel-Nr.:			
L1	L2	L3	SW	Stahl	Messing	V2A	V4A
16	6	6	15 mm/6kant	4601516			

GW G 1/3, 1/3 - 28 BSPP				Artikel-Nr.:			
L1	L2	L3	SW	Stahl	Messing	V2A	V4A
16	6	6	15 mm/6kant	4601561	4611561	4621561	4641561

GW G 1/4, 1/4 - 19 BSPP				Artikel-Nr.:			
L1	L2	L3	SW	Stahl	Messing	V2A	V4A
16	6	6	15 mm/6kant	4601562	4611562	4621562	4641562

GW G 3/8, 3/8 - 19 BSPP				Artikel-Nr.:			
L1	L2	L3	SW	Stahl	Messing	V2A	V4A
16	6	6	15 mm/6kant	5372717			

GW 1/8" - 27 NPT/PTF				Artikel-Nr.:			
L1	L2	L3	SW	Stahl	Messing	V2A	V4A
16	6	6	15 mm/6kant				4641567

GW 1/4" - 28 NF/UNF/SAE				Artikel-Nr.:			
L1	L2	L3	SW	Stahl	Messing	V2A	V4A
16	6	6	15 mm/6kant	4601537			

GW 3/8" - 24 NF/UNF/SAE				Artikel-Nr.:			
L1	L2	L3	SW	Stahl	Messing	V2A	V4A
16	6	6	15 mm/6kant	4601539			