

■ GRAISSEURS HYDRAULIQUES UMETA À CHASSER



UTILISATION

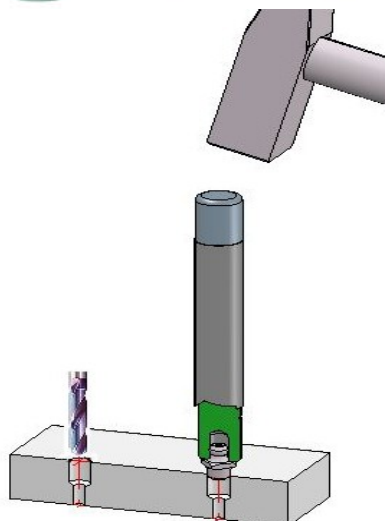
L'utilisation des graisseurs à chasser vous permet d'éviter le découpage du taraudage de positionnement.

INFORMATIONS

Les graisseurs à chasser standards ont une tige lisse, en acier galvanisé, zingué brillant et passivé.

UMETA produit les graisseurs à chasser sur demande dans d'autres versions telles que

- dimensions spéciales
- matériaux
- longueurs de tige
- formes de tige (par ex. en dents de scie)
- diamètres
- surfaces
- traitements spéciaux de la surface



MONTAGE

Nous vous conseillons l'emploi de notre outil à chasser pour le montage des graisseurs droits.

Les dimensions exactes de perforation dépendent de la rigidité du matériau et sont définies pendant les essais de montage.

En général, le diamètre de perçage est égal à celui de la tige.



Outil à chasser

RECOMMANDATION

Ces graisseurs sont seulement enfoncés et peuvent se démonter en cas de:

- fortes vibrations
- graissage avec une pompe automatique (contre-pression élevée)
- détachage de l'agrafe hydraulique

Les graisseurs à chasser sont graissés avec un embout hydraulique



ATTENTION

Les graisseurs à chasser ne sont destinés qu'à de faibles pressions. Vérifiez la possibilité de monter des graisseurs autotaraudants.

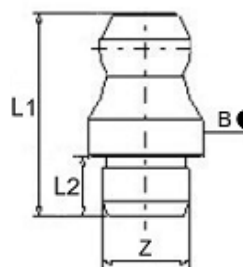
■ Type H1a



Graisseurs hydrauliques à chasser

- selon DIN 71412
- droits, forme A/180°
- à chasser, tige plate
- finition standard selon DIN en acier, zingué brillant et passivé

B embase Ø
L1 longueur totale
L2 longueur de tige
Z tige Ø



(données en mm,
dia. tige, métrique ou pouce)

Z	5 mm Ø			référence:			
L1	L2	B		acier	laiton	inox A2	inox A4
15	5,5		●	1100185			

Z	6 mm Ø			référence:			
L1	L2	B		acier	laiton	inox A2	inox A4
14	4		●	5241040		5241097	
15	5,5		●	1100186	1110186	1120186	1140186
21	11		●	5241029			

Z	6,35 mm, 1/4" Ø			référence:			
L1	L2	B		acier	laiton	inox A2	inox A4
15	5,5		●	1100187			

Z	8 mm Ø			référence:			
L1	L2	B		acier	laiton	inox A2	inox A4
15	5,5		●	1100288	1110288	1120288	
30	5,5	10	●	1100289			

Z	10 mm Ø			référence:			
L1	L2	B		acier	laiton	inox A2	inox A4
15	5,5		●	1100389			

Z	5/16" Ø			référence:			
L1	L2	B		acier	laiton	inox A2	inox A4
15	5,5		●	1100290			

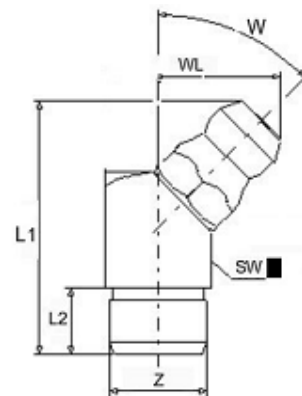
■ Type H2a



Graisseurs hydrauliques à chasser

- selon DIN 71412
- coudés, forme B/45°
- à chasser, tige plate
- finition standard selon DIN en acier, zingué brillant et passivé, tête trempée

SW hexagone
L1 longueur totale
L2 longueur de tige
WL longueur de l'angle
W angle
Z tige Ø
(données en mm)



Z	6 mm Ø				référence:				
L1	L2	WL	W	SW	acier	laiton	inox A2	inox A4	
20,5	5,5	10,5	45°	9 mm/carré	■	1204586			

Z	8 mm Ø				référence:				
L1	L2	WL	W	SW	acier	laiton	inox A2	inox A4	
20,5	5,5	10,5	45°	9 mm/carré	■	1204588			

Z	10 mm Ø				référence:				
L1	L2	WL	W	SW	acier	laiton	inox A2	inox A4	
20,5	5,5	10,7	45°	11 mm/carré	■	1204789			

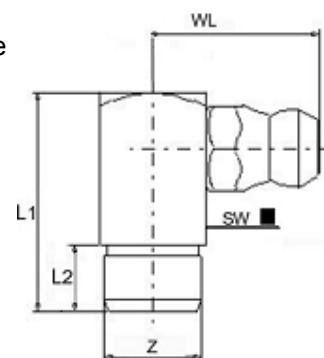
■ Type H3a



Graisseurs hydrauliques à chasser

- selon DIN 71412
- coudés, forme C/90°
- à chasser, tige plate
- finition standard selon DIN en acier, zingué brillant et passivé, tête trempée

SW hexagone
L1 longueur totale
L2 longueur de tige
WL longueur de l'angle
W angle
Z tige Ø
(données en mm)



Z	6 mm Ø								
					référence:				
L1	L2	WL	W	SW	acier	laiton	inox A2	inox A4	
18	5,5	14	90°	9 mm/carré ■	1304586				

Z	8 mm Ø								
					référence:				
L1	L2	WL	W	SW	acier	laiton	inox A2	inox A4	
18	5,5	14	90°	9 mm/carré ■	1304588				

Z	10 mm Ø								
					référence:				
L1	L2	WL	W	SW	acier	laiton	inox A2	inox A4	
18	5,5	15	90°	11 mm/carré ■	1304789				