

■ GRAISSEURS HYDRAULIQUES SPÉCIAUX



INFORMATIONS

Les types de graisseurs figurants ci-après sont les modèles les plus couramment utilisés.

Sur demande, UMETA produit vos graisseur hydrauliques spéciaux.

dans d'autres versions telles que

- dimensions spéciales
- matériaux
- filetages
- formes du filetage (par exemple conique)
- etc.

■ Graisseurs haute-pression avec valve à tige



- droits, forme A/180°
- acier galvanisé, passivé
- monté avec une valve à tige spéciale

Une valve à tige rend le point de graissage parfaitement étanche et assure une étanchéité parfaite. Ainsi les graisseurs résistent à une pression interne ponctuelle de 400 bar.

UTILISATION

Utilisation dans l'industrie lourde.

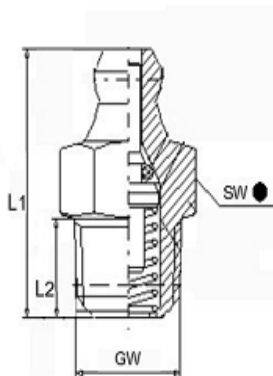
RECOMMANDATION

Attention à la pression interne lors du démontage.

Le démontage doit être assuré par un professionnel.

SW hexagone
L1 longueur totale
L2 longueur de filetage
GW filetage

(données en mm,
filetage métrique ou pouce)



GW			M 10 x 1,0			
référence:						
L1	L2	SW	acier	laiton	inox A2	inox A4
21	7,5	11 mm/hex. ●	5800049			
21	9	11 mm/hex. ●	5800052		5800050	

GW			R 1/8, 1/8 -28 BSP			
référence:						
L1	L2	SW	acier	laiton	inox A2	inox A4
21	7,5	11 mm/hex. ●	5800054		5800051	
21	9	11 mm/hex. ●	5800053			

GW					G 1/8, 1/8 - 28 BSPP			
					référence:			
L1	L2	SW		acier	laiton	inox A2	inox A4	
21	7	13 mm/hex. ●		5800056				

GW					G 1/4, 1/4 - 19 BSPP			
					référence:			
L1	L2	SW		acier	laiton	inox A2	inox A4	
21	7	13 mm/hex. ●				5800057		

GW					1/8" - 27 NPT/PTF			
					référence:			
L1	L2	SW		acier	laiton	inox A2	inox A4	
21	7,5	11 mm/hex. ●		5800048				
21	9	11 mm/hex. ●				5800040		

■ Graisseurs hydrauliques double tête



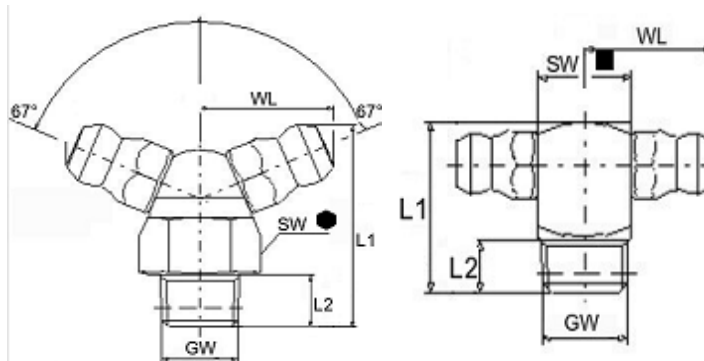
- acier galvanisé, passivé
- têtes standard trempées selon DIN
- disponible au choix avec:
 - H2- double tête à angle de 67° / graisseur hexagonal
 - H3- double tête à angle de 90° / graisseur carré

UTILISATION

Possibilité de graissage alternatif grâce aux 2 têtes.

GW filetage
L1 longueur totale
L2 longueur de filetage
WL longueur de l'angle
SW hexagone

(données en mm,
filetage métrique ou pouce)



GW					M 6 x 1,0			
					référence:			
L1	L2	WL	W	SW	acier	laiton	inox A2	inox A4
18	5,5	14,5	90°	9 mm/carré ■	5244179			

GW					M 8 x 1,0			
					référence:			
L1	L2	WL	W	SW	acier	laiton	inox A2	inox A4
18	5,5	14,5	90°	9 mm/carré ■	5244178			
18	5,5	14,5	90°	11 mm/carré ■	5244181			
20	5,5	13,5	67°	11 mm/hex. ●	5244159			

GW		M 8 x 1,25				référence:			
L1	L2	WL	W	SW	acier	laiton	inox A2	inox A4	
18	5,5	14,5	90°	9 mm/carré	■	5244096			
20	5,5	13,5	67°	11 mm/hex.	●	5244160			
24	5,5	14,5	90°	9 mm/carré	■	5244033			

GW		M 10 x 1,0				référence:			
L1	L2	WL	W	SW	acier	laiton	inox A2	inox A4	
18	5,5	15	90°	11 mm/carré	■	5244094		5244134	
20	5,5	13,5	67°	11 mm/hex.	●	5244161			
22	7	13,5	67°	11 mm/hex.	●	5244163			

GW		R 1/8, 1/8 -28 BSP				référence:			
L1	L2	WL	W	SW	acier	laiton	inox A2	inox A4	
18	5,5	15	90°	11 mm/carré	■	5244095			
20	5,5	13,5	67°	11 mm/hex.	●	5244162			

■ Graisseurs hydrauliques à tige d'extension



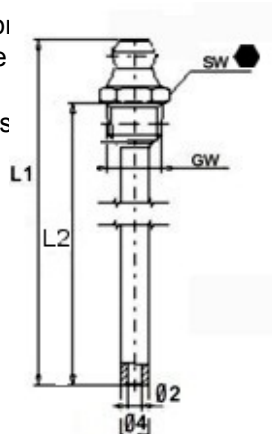
- droits, forme A/180°
- acier galvanisé, passivé
- tête standard trempée selon DIN de même avec filetage cylindrique
- avec rallonge pressée dans le graisseur pour détermination du flux de graisse

UTILISATION

Pour des points de graissage en pi alimentés de façon optimale grâce à la rallonge des graisseurs par ex. pour les arbres de transmis

- GW filetage
- L1 longueur totale
- L2 profondeur de montage
- SW hexagone

(données en mm, filetage métrique ou pouce)



GW		M 8 x 1,0			référence:			
L1	L2	SW	acier	laiton	inox A2	inox A4		
75	65	9 mm/hex.	5241130	●				
130	120	9 mm/hex.	5241133	●				

GW		M 8 x 1,25			
----	--	------------	--	--	--

			référence:			
L1	L2	SW	acier	laiton	inox A2	inox A4
32	22	9 mm/hex.	5241213	●		

GW M 10 x 1,0			référence:			
L1	L2	SW	acier	laiton	inox A2	inox A4
59	49	11 mm/hex.	5241140	●		
75	65	11 mm/hex.	5241132	●		

GW 5/16"-24 NF/UNF/SAE			référence:			
L1	L2	SW	acier	laiton	inox A2	inox A4
75	65	9 mm/hex.	5241131	●		

■ Graisseurs hydrauliques avec élément de colmatage

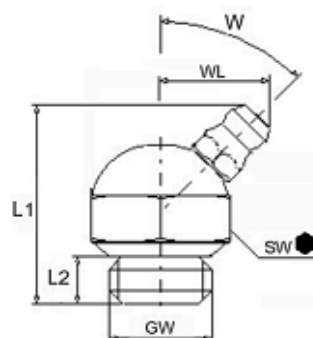


- coudés, forme B/45°
- acier galvanisé, passivé
- tête standard trempée selon DIN
- filetage cylindrique
- L'étanchéité est assurée par un joint vitrifié au niveau du col

UTILISATION

Utilisation dans l'industrie lourde.

GW filetage
L1 longueur totale
L2 longueur de filetage
WL longueur de l'angle
W angle
SW hexagone
(données en mm)



GW M 14 x 2,0					référence:			
L1	L2	WL	W	SW	acier	laiton	inox A2	inox A4
26,6	7	14	45°	19 mm/hex.	●	5242042		