

■ UMETA SCHMIERNIPPEL aus Edelstahl



SAFELUBE
SYSTEM

Viele gängige Typen Edelstahl-Schmiernippel ab Lager lieferbar.
Mehr als 350.000 Stück - V2A und V4A - Standardnippel vorrätig.

Auf den nachfolgenden Seiten finden Sie eine Auswahl unserer Schmiernippel, die wir neben der verzinkten Stahlvariante standardmäßig auch in Edelstahl anbieten. Weitere Ausführungen und Werkstoffe sind selbstverständlich lieferbar. Bitte fragen Sie die gewünschten Typen und Maße bei uns an!

Komponenten aus Edelstahl werden aufgrund ihrer positiven Eigenschaften zunehmend nachgefragt. Vielseitige Einsatzmöglichkeiten und die hohe Langlebigkeit machen diesen Werkstoff so wertvoll. Durch die besonderen Eigenschaften dieses Werkstoffes finden Teile daraus Verwendung im Bauwesen und in weiten Bereichen der Industrie.

V4A-Stahl – 1.4401 ist im Gegensatz zu V2A-Stahl zusätzlich mit 2 -2,5 % Molybdän (Mo) legiert. Das macht diesen Stahl noch widerstandsfähiger gegen Korrosion, insbesondere in chloridhaltigen Medien und eignet sich speziell für die chemische -, Lebensmittelindustrie, den Off-Shore Bereich, etc.

Die bei uns in Deutschland gebräuchliche Bezeichnung "**V2A**" bzw. "**V4A**" ist historisch erklärbar:

- **V2A**-Stahl entstand 1912 im Krupp-Stahlwerk als "**Versuchsschmelze 2 Austenit***" und ist bis heute die gebräuchlichste Bezeichnung in Deutschland.
- **V4A** entstand dort ebenso als "**Versuchsschmelze 4 Austenit***" und ist seitdem in Deutschland unter diesem Versuchstitel bekannt.

**Austenit: Chrom-Nickel-Stahl, der nicht durch Wärmebehandlung gehärtet werden kann, in der Regel nicht magnetisierbar.*

Die Standard-Schmiernippel, die Sie auf den nächsten Seiten finden, werden in unserer eigenen Fertigung überwiegend unter der Verwendung dieser Edelstahl-Werkstoffe hergestellt:

Bezeichnung	Werkstoff	DIN:	ASTM/AISI:	UNS-Nr.:	JIS:
		Europ. Norm	USA	GB	Japan
Edelstahl V2A:	1.4305	X8CrNiS18-9	S 30300	303	SUS 303
Edelstahl V4A:	1.4404	X2CrNiMo17-12-2	S 31603	316L	SUS 316L

Weitere Werkstoffe auf Anfrage!

Die international gebräuchlichen Werkstoffbezeichnungen stehen für:

ASTM / AISI American Society for Testing and Materials / American Iron and Steel Institute
(Stahlsorten werden in den USA nach dem AISI-System benannt.)
UNS englische Abkürzung für "Unified Numbering System for Metals and Alloys"
JIS Japan Industrial Standard

■ KEGELSCHMIERNIPPEL aus Edelstahl

Seite 1

Typ H1

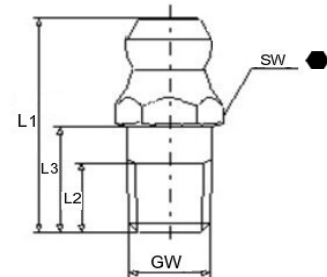


Kegelschmiernippel - nach DIN 71412

- gerade Form A / 180°
- weitere Ausführungen und Werkstoffe auf Anfrage

(alle Angaben in mm,
Gewinde metrisch oder zöllig)

SW Schlüsselweite
L1 Gesamtlänge
L2 Gewindelänge
L3 Zapfenlänge
GW Gewinde



GW	M 5 x 0,8			Artikel-Nr.:		Edelstahl	
L1	L2	L3	SW	Stahl	Messing	V2A	V4A
15	5,5		7 mm/6kant	1100701		1120701	auf Anfrage

GW	M 6 x 0,75			Artikel-Nr.:		Edelstahl	
L1	L2	L3	SW	Stahl	Messing	V2A	V4A
15	5,5		7 mm/6kant	1100703	1110703	1120703	auf Anfrage

GW	M 6 x 1,0			Artikel-Nr.:		Edelstahl	
L1	L2	L3	SW	Stahl	Messing	V2A	V4A
15	5,5		7 mm/6kant	1100704	1110704	1120704	1140704

GW	M 8 x 1,0			Artikel-Nr.:		Edelstahl	
L1	L2	L3	SW	Stahl	Messing	V2A	V4A
15	5,5		9 mm/6kant	1100907	1110907	1120907	1140907

GW	M 8 x 1,25			Artikel-Nr.:		Edelstahl	
L1	L2	L3	SW	Stahl	Messing	V2A	V4A
15	5,5		9 mm/6kant	1100908	1110908	1120908	1140908

(alle Angaben in mm,

GW	M 10 x 1,0			Artikel-Nr.:		Edelstahl	
L1	L2	L3	SW	Stahl	Messing	V2A	V4A
15	5,5		11 mm/6kant	1101109	1111109	1121109	1141109

GW	M 10 x 1,5			Artikel-Nr.:		Edelstahl	
L1	L2	L3	SW	Stahl	Messing	V2A	V4A
15	5,5		11 mm/6kant	1101111	1111111	1121111	1141111

Typ H1



Keegelschmiernippel

Seite 2

GW				M 12 x 1,5			
				Artikel-Nr.:		Edelstahl	
L1	L2	L3	SW	Stahl	Messing	V2A	V4A
17,5	6,5		14 mm/6kant ●	1101414	1111414	1121414	auf Anfrage

GW				M 12 x 1,75			
				Artikel-Nr.:		Edelstahl	
L1	L2	L3	SW	Stahl	Messing	V2A	V4A
17,5	6,5		14 mm/6kant ●	1101415	auf Anfrage	1121415	auf Anfrage

GW				R 1/8, 1/8 - 28 BSP			
				Artikel-Nr.:		Edelstahl	
L1	L2	L3	SW	Stahl	Messing	V2A	V4A
15	5,5		11 mm/6kant ●	1101156	1111156	1121156	1141156

GW				R 1/4, 1/4 - 19 BSP			
				Artikel-Nr.:		Edelstahl	
L1	L2	L3	SW	Stahl	Messing	V2A	V4A
17,5	6,5		14 mm/6kant ●	1101457	1111457	1121457	1141457

GW				R 3/8, 3/8 - 19 BSP			
				Artikel-Nr.:		Edelstahl	
L1	L2	L3	SW	Stahl	Messing	V2A	V4A
18	7		17 mm/6kant ●	1101758	auf Anfrage	1121758	auf Anfrage

GW				1/8" - 27 NPT/PTF			
				Artikel-Nr.:		Edelstahl	
L1	L2	L3	SW	Stahl	Messing	V2A	V4A
17	6,5		11 mm/6kant ●	auf Anfrage	auf Anfrage	auf Anfrage	1141167

GW				1/4" - 18 NPT/PTF			
				Artikel-Nr.:		Edelstahl	
L1	L2	L3	SW	Stahl	Messing	V2A	V4A
21	9		14 mm/6kant ●	auf Anfrage	auf Anfrage	auf Anfrage	1141468

GW				1/4" - 28 NF/UNF/SAE			
				Artikel-Nr.:		Edelstahl	
L1	L2	L3	SW	Stahl	Messing	V2A	V4A
15	5,5		7 mm/6kant ●	1100737	1110737	1120737	auf Anfrage

GW				1/4" - 26 BSF			
				Artikel-Nr.:		Edelstahl	
L1	L2	L3	SW	Stahl	Messing	V2A	V4A
15	5,5		7 mm/6kant ●	1100744	1110744	1120744	auf Anfrage

Typ H1



Kegelschmiernippel

Seite 3

GW				5/16" - 24 NF/UNF/SAE			
				Artikel-Nr.:		Edelstahl	
L1	L2	L3	SW	Stahl	Messing	V2A	V4A
15	5,5		9 mm/6kant	1100938	1110938	1120938	auf Anfrage

GW				3/8" - 24 NF/UNF/SAE			
				Artikel-Nr.:		Edelstahl	
L1	L2	L3	SW	Stahl	Messing	V2A	V4A
15	5,5		11 mm/6kant	1101139	1111139	1121139	auf Anfrage

Weitere Typen und auch Sonderausführungen und Werkstoffe auf Anfrage lieferbar!

■ KEGELSCHMIERNIPPEL aus Edelstahl

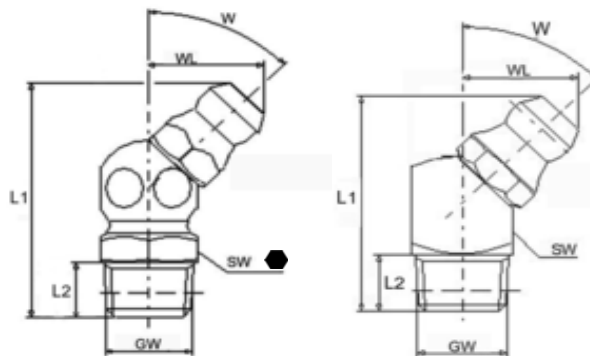
Typ H2

Kegelschmiernippel



- nach DIN 71412
- abgewinkelte Form B / 45° / 67°
- je nach Einsatzbedarf lieferbar in 4kt- oder 6kt-Ausführung
- weitere Ausführungen und Werkstoffe auf Anfrage lieferbar

SW Schlüsselweite
L1 Gesamtlänge
L2 Gewindelänge
WL Winkellänge
W Winkel
GW Gewinde



(alle Angaben in mm,
Gewinde metrisch oder zöllig)

GW	M 6 x 1,0				Artikel-Nr.:		Edelstahl	
L1	L2	WL	W	SW	Stahl	Messing	V2A	V4A
	5,5	10,5	45°	9 mm/6kant	● 1200904	1210904	1220904	1240904

GW	M 8 x 1,0				Artikel-Nr.:		Edelstahl	
L1	L2	WL	W	SW	Stahl	Messing	V2A	V4A
23,5	5,5	10,5	45°	9 mm/6kant	● 1200907	1210907	1220907	1240907

GW	M 8 x 1,25				Artikel-Nr.:		Edelstahl	
L1	L2	WL	W	SW	Stahl	Messing	V2A	V4A
23,5	5,5	10,5	45°	9 mm/6kant	● 1200908	1210908	1220908	auf Anfrage

GW	M 10 x 1,0				Artikel-Nr.:		Edelstahl	
L1	L2	WL	W	SW	Stahl	Messing	V2A	V4A
25	5,5	11,5	45°	11 mm/6kant	● 1201109	1211109	1221109	1241109

GW	M 10 x 1,5				Artikel-Nr.:		Edelstahl	
L1	L2	WL	W	SW	Stahl	Messing	V2A	V4A
25	5,5	11,5	45°	11 mm/6kant	● 1201111	auf Anfrage	1221111	auf Anfrage

Typ H2



Kegelschmiernippel

Seite 5

GW						R 1/8, 1/8 - 28 BSP			
						Artikel-Nr.:		Edelstahl	
L1	L2	WL	W	SW		Stahl	Messing	V2A	V4A
25	5,5	11,5	45°	11 mm/6kant	●	1201156	1211156	1221156	1241156

GW						R 1/4, 1/4 - 19 BSP			
						Artikel-Nr.:		Edelstahl	
L1	L2	WL	W	SW		Stahl	Messing	V2A	V4A
22,5	6,5	12	45°	14 mm/6kant	●	1201457	1211457	1221457	1241457

GW						1/4" - 26 BSF			
						Artikel-Nr.:		Edelstahl	
L1	L2	WL	W	SW		Stahl	Messing	V2A	V4A
23,5	5,5	10,5	45°	9 mm/6kant	●	1200944	auf Anfrage	1220944	auf Anfrage

GW						1/4" - 28 NF/UNF/SAE			
						Artikel-Nr.:		Edelstahl	
L1	L2	WL	W	SW		Stahl	Messing	V2A	V4A
23,5	5,5	10,5	45°	9 mm/6kant	●	1200937	1210937	1220937	auf Anfrage

GW						5/16" - 24 NF/UNF/SAE			
						Artikel-Nr.:		Edelstahl	
L1	L2	WL	W	SW		Stahl	Messing	V2A	V4A
23,5	5,5	10,5	45°	9 mm/6kant	●	1200938	1210938	1220938	auf Anfrage

Weitere Typen und auch Sonderausführungen und Werkstoffe auf Anfrage lieferbar!

■ KEGELSCHMIERNIPPEL aus Edelstahl

Seite 6

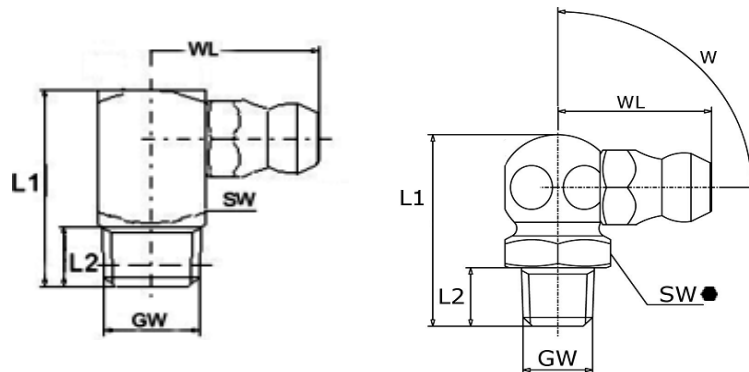
Typ H3



Kegelschmiernippel

- nach DIN 71412
- abgewinkelte Form C / 90°
- mit kegeligem Gewinde
- weitere Ausführungen und Werkstoffe auf Anfrage lieferbar

SW Schlüsselweite
L1 Gesamtlänge
L2 Gewindelänge
WL Winkellänge
W Winkel
GW Gewinde
(alle Angaben in mm,
Gewinde metrisch oder zöllig)



GW	M 6 x 1,0			Artikel-Nr.:				Edelstahl	
L1	L2	WL	W	SW	Stahl	Messing	V2A	V4A	
18	5,5	13	90°	9 mm/6kant	●	1300904	1310904	1320904	1341630

GW	M 8 x 1,0			Artikel-Nr.:				Edelstahl	
L1	L2	WL	W	SW	Stahl	Messing	V2A	V4A	
if den näc	5,5	13	90°	9 mm/6kant	●	1300907	1310907	1320907	1340907

Verwendung dieser Edelstahl-Werkstoffe hergestellt:

GW	M 8 x 1,25			Artikel-Nr.:				Edelstahl	
L1	L2	WL	W	SW	Stahl	Messing	V2A	V4A	
18	5,5	13	90°	9 mm/6kant	●	1300908	1310908	1320908	auf Anfrage

GW	M 10 x 1,0			Artikel-Nr.:				Edelstahl	
L1	L2	WL	W	SW	Stahl	Messing	V2A	V4A	
20	5,5	14	90°	11 mm/6kant	●	1301109	1311109	1321109	1341109

GW	M 10 x 1,5			Artikel-Nr.:				Edelstahl	
L1	L2	WL	W	SW	Stahl	Messing	V2A	V4A	
20	5,5	14	Angaben in	11 mm/6kant	●	1301111	auf Anfrage	1321111	1341111

GW	M 12 x 1,75			Artikel-Nr.:				Edelstahl	
L1	L2	WL	W	SW	Stahl	Messing	V2A	V4A	
22	6,5	14	90°	14 mm/6kant	●	1301415	auf Anfrage	auf Anfrage	1341415

Typ H3



Kegelschmiernippel

Seite 7

GW	R 1/8, 1/8 - 28 BSP			Artikel-Nr.:				Edelstahl	
L1	L2	WL	W	SW	Stahl	Messing	V2A	V4A	
20	5,5	14	90°	11 mm/6kant	1301156	1311156	1321156	1341156	

GW	R 1/4, 1/4 - 19 BSP			Artikel-Nr.:				Edelstahl	
L1	L2	WL	W	SW	Stahl	Messing	V2A	V4A	
22	6,5	14	90°	14 mm/6kant	1301457	1311457	1321457	1341457	

GW	1/4" - 26 BSF			Artikel-Nr.:				Edelstahl	
L1	L2	WL	W	SW	Stahl	Messing	V2A	V4A	
18	5,5	13	90°	9 mm/6kant	1300944	1310944	1320944	auf Anfrage	

GW	1/4" - 28 NF/UNF/SAE			Artikel-Nr.:				Edelstahl	
L1	L2	WL	W	SW	Stahl	Messing	V2A	V4A	
18	5,5	13	90°	9 mm/6kant	1300937	1310937	1320937	auf Anfrage	

GW	1/4" BSW			Artikel-Nr.:				Edelstahl	
L1	L2	WL	W	SW	Stahl	Messing	V2A	V4A	
18	5,5	13	90°	9 mm/6kant	1300950	auf Anfrage	1320945	auf Anfrage	

Weitere Typen und auch Sonderausführungen und Werkstoffe auf Anfrage lieferbar!

KEGELSCHMIERNIPPEL ZUM EINSCHLAGEN aus Edelstahl

Seite 8

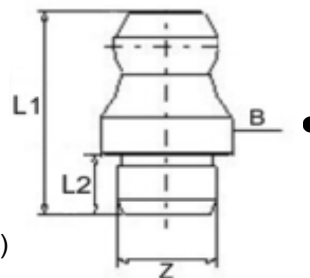
Typ H1a



Kegelschmiernippel zum Einschlagen

- nach DIN 71412
- gerade Form A / 180°
- zum Einschlagen mit glattem Zapfen
- weitere Ausführungen und Werkstoffe auf Anfrage lieferbar

B Bund Ø
L1 Gesamtlänge
L2 Zapfenlänge
Z Zapfen Ø



(alle Angaben in mm,
Zapfen Ø metrisch oder zöllig)

Z	6 mm Ø			Artikel-Nr.:		Edelstahl	
L1	L2	B		Stahl	Messing	V2A	V4A
15	5,5	8	●	1100186	1110186	1120186	1140186

Z	8 mm Ø			Artikel-Nr.:		Edelstahl	
L1	L2	B		Stahl	Messing	V2A	V4A
15	5,5	10	●	1100288	1110288	1120288	1140288

Weitere Typen und auch Sonderausführungen und Werkstoffe auf Anfrage lieferbar!

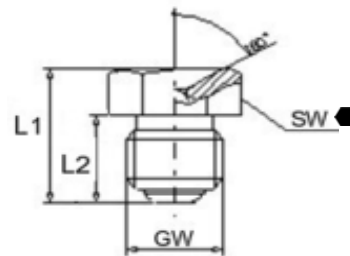
TRICHTERSCHMIERNIPPEL aus Edelstahl

Typ D1



- nach DIN 3405
- gerade Form A / 180°
- weitere Ausführungen und Werkstoffe auf Anfrage

GW Gewinde
L1 Gesamtlänge
L2 Gewindelänge
SW Schlüsselweite



(alle Angaben in mm,
Gewinde metrisch oder zöllig)

GW M 6 x 1,0				Artikel-Nr.:		Edelstahl	
L1	L2	SW		Stahl	Messing	V2A	V4A
9	6	7 mm/6kant	●	3100724	3110724	3120724	auf Anfrage

GW M 8 x 1,0				Artikel-Nr.:		Edelstahl	
L1	L2	SW		Stahl	Messing	V2A	V4A
9,5	6,5	9 mm/6kant	●	3100925	3110925	3120925	auf Anfrage

GW M 8 x 1,25				Artikel-Nr.:		Edelstahl	
L1	L2	SW		Stahl	Messing	V2A	V4A
9,5	6,5	9 mm/6kant	●	3100926	3110926	3120926	auf Anfrage

GW M 10 x 1,0				Artikel-Nr.:		Edelstahl	
L1	L2	SW		Stahl	Messing	V2A	V4A
9,5	6,5	11 mm/6kant	●	3101127	3111127	3121127	3141127

GW G 1/8, 1/8 - 28 BSPP				Artikel-Nr.:		Edelstahl	
L1	L2	SW		Stahl	Messing	V2A	V4A
9,5	6,5	11 mm/6kant	●	3101161	3111161	3121161	auf Anfrage

GW G 1/4, 1/4 - 19 BSPP				Artikel-Nr.:		Edelstahl	
L1	L2	SW		Stahl	Messing	V2A	V4A
14	9,5	14 mm/6kant	●	3101462	3111462	3121462	3141762

Weitere Typen und auch Sonderausführungen und Werkstoffe auf Anfrage lieferbar!

■ TRICHTERSCHMIERNIPPEL ZUM EINSCHLAGEN aus Edelstahl

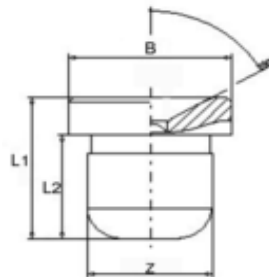
Typ D1a



- nach DIN 3405
- gerade Form A / 180°
- zum Einschlagen mit glattem Zapfen
- weitere Ausführungen und Werkstoffe auf Anfrage

Z Zapfen Ø
L1 Gesamtlänge
L2 Zapfenlänge
B Bund Ø

(alle Angaben in mm,
Gewinde metrisch oder zöllig)



Z	6 mm Ø		Artikel-Nr.:		Edelstahl	
L1	L2	B	Stahl	Messing	V2A	V4A
	5,5	8	● 3100186	3110186	3120186	auf Anfrage

Z	8 mm Ø		Artikel-Nr.:		Edelstahl	
L1	L2	B	Stahl	Messing	V2A	V4A
9,5	6,5	10	● 3100288	3110288	3120288	auf Anfrage

Z	10 mm Ø		Artikel-Nr.:		Edelstahl	
L1	L2	B	Stahl	Messing	V2A	V4A
9,5	6,5	12	● 3100389	3110389	3120389	auf Anfrage

Weitere Typen und auch Sonderausführungen und Werkstoffe auf Anfrage lieferbar!

■ FLACHSCHMIERNIPPEL aus Edelstahl

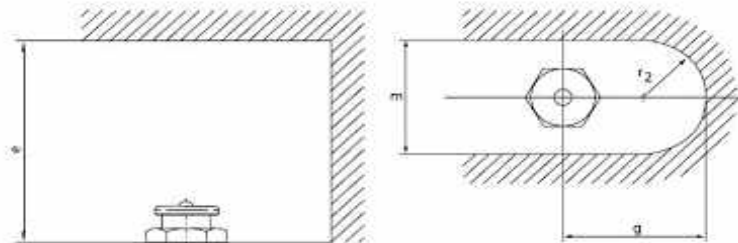
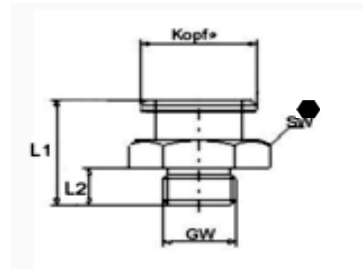
Typ M1



Flachschmiernippel

- Kopf-Ø 16 mm
- nach DIN 3404
- gerade Form A / 180°
- weitere Ausführungen und Werkstoffe auf Anfrage

GW Gewinde
L1 Gesamtlänge
L2 Gewindelänge
SW Schlüsselweite
(alle Angaben in mm,
Gewinde metrisch oder zöllig)



Einbauhinweis: notwendiger Einbauraum

e = 55 mm/2 11/64" r = 16 mm/41/64"
m = 32 mm/1 17/64" g = 35 mm/1 25/64"

GW	M 6 x 1,0		Artikel-Nr.:		Edelstahl	
L1	L2	SW	Stahl	Messing	V2A	V4A
17	6	17 mm/6kant	4101704	4111704	4121704	4141704

GW	M 8 x 1,0		Artikel-Nr.:		Edelstahl	
L1	L2	SW	Stahl	Messing	V2A	V4A
17	6	17 mm/6kant	4101707	4111707	4121707	4141707

GW	M 8 x 1,25		Artikel-Nr.:		Edelstahl	
L1	L2	SW	Stahl	Messing	V2A	V4A
17	6	17 mm/6kant	4101708	4111708	4121708	auf Anfrage

GW	M 10 x 1,0		Artikel-Nr.:		Edelstahl	
L1	L2	SW	Stahl	Messing	V2A	V4A
17	6	17 mm/6kant	4101709	4111709	4121709	4141709

Typ M1



Flachschmiernippel

Seite 12

GW			M 10 x 1,5		Artikel-Nr.:		Edelstahl	
L1	L2	SW	Stahl	Messing	V2A	V4A		
17	6	17 mm/6kant	4101711	4111711	4121711	auf Anfrage		

GW			M 12 x 1,5		Artikel-Nr.:		Edelstahl	
L1	L2	SW	Stahl	Messing	V2A	V4A		
17	6	17 mm/6kant	4101714	4111714	4121714	auf Anfrage		

GW			M 12 x 1,75		Artikel-Nr.:		Edelstahl	
L1	L2	SW	Stahl	Messing	V2A	V4A		
17	6	17 mm/6kant	4101715	auf Anfrage	4121715	auf Anfrage		

GW			M 14 x 1,5		Artikel-Nr.:		Edelstahl	
L1	L2	SW	Stahl	Messing	V2A	V4A		
17	6	17 mm/6kant	4101716	auf Anfrage	4121716	auf Anfrage		

GW			G 1/8, 1/8 - 28 BSPP		Artikel-Nr.:		Edelstahl	
L1	L2	SW	Stahl	Messing	V2A	V4A		
17	6	17 mm/6kant	4101761	4111761	4121761	4141761		

GW			G 1/4, 1/4 - 19 BSPP		Artikel-Nr.:		Edelstahl	
L1	L2	SW	Stahl	Messing	V2A	V4A		
17	6	17 mm/6kant	4101762	4111762	4121762	4141762		

GW			G 3/8, 3/8 - 19 BSPP		Artikel-Nr.:		Edelstahl	
L1	L2	SW	Stahl	Messing	V2A	V4A		
18	7	17 mm/6kant	4101763	4111763	4121763	4141763		

GW			1/4" - 18 NPT/PTF		Artikel-Nr.:		Edelstahl	
L1	L2	SW	Stahl	Messing	V2A	V4A		
21,5	11	17 mm/6kant	4101768	auf Anfrage	auf Anfrage	4141768		

Weitere Typen und auch Sonderausführungen und Werkstoffe auf Anfrage lieferbar!

■ FLACHSCHMIERNIPPEL aus Edelstahl

Seite 13

Typ M4

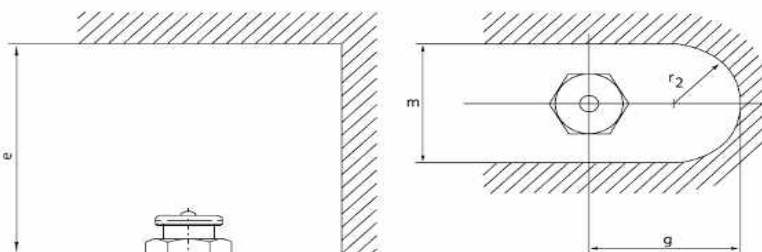
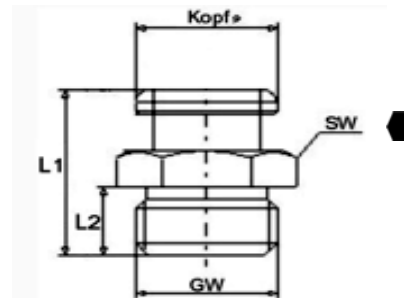


Flachschmiernippel

- Kopf-Ø 10 mm
- nach DIN 3404
- gerade Form A / 180°
- mit zylindrischem Gewinde
- weitere Ausführungen und Werkstoffe auf Anfrage

GW Gewinde
L1 Gesamtlänge
L2 Gewindelänge
SW Schlüsselweite

(alle Angaben in mm,
Gewinde metrisch oder zöllig)



Einbauhinweis: notwendiger Einbauraum

e =	50 mm/2-11/64"	r =	14 mm/41/64"
m =	26 mm/1-17/64"	g =	30 mm/1-25/64"

GW			G 1/8, 1/8 - 28 BSPP		Artikel-Nr.:		Edelstahl	
L1	L2	SW	Stahl	Messing	V2A	V4A		
13,5	6	11 mm/6kant	4201161	auf Anfrage	4221161	auf Anfrage		

Weitere Typen und auch Sonderausführungen und Werkstoffe auf Anfrage lieferbar!

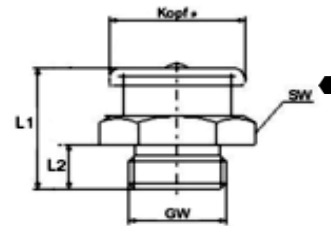
FLACHSCHMIERNIPPEL aus Edelstahl

Typ M22

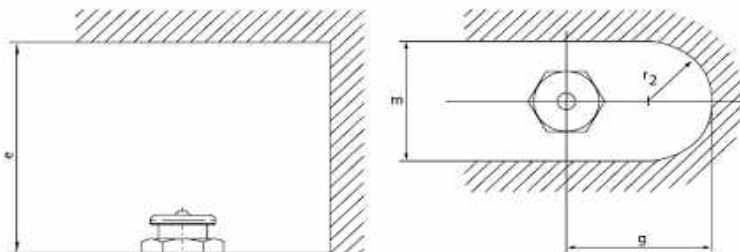


- Kopf-Ø 22 mm
- nach DIN 3404
- gerade Form A / 180°
- weitere Ausführungen und Werkstoffe auf Anfrage

GW Gewinde
L1 Gesamtlänge
L2 Gewindelänge
SW Schlüsselweite



(alle Angaben in mm,
Gewinde metrisch oder zöllig)



notwendiger Einbauraum			
e =	60 mm/2-3/8"	r =	18 mm/23/32"
m =	36 mm/1-7/8"	g =	45 mm/1-25/32"

GW	M 16 x 1,5		Artikel-Nr.:		Edelstahl	
L1	L2	SW	Stahl	Messing	V2A	V4A
21,5	8	22 mm/6kant	4302219	4312219	4322219	auf Anfrage

GW	G 1/4, 1/4 - 19 BSPP		Artikel-Nr.:		Edelstahl	
L1	L2	SW	Stahl	Messing	V2A	V4A
21,5	8	22 mm/6kant	4302262	4312262	4322262	4342262

(alle Angaben in mm,

GW	G 3/8, 3/8 - 19 BSPP		Artikel-Nr.:		Edelstahl	
L1	L2	SW	Stahl	Messing	V2A	V4A
21,5	8	22 mm/6kant	4302263	4312263	4322263	4342263

Weitere Typen und auch Sonderausführungen und Werkstoffe auf Anfrage lieferbar!

FLACHSCHMIERNIPPEL aus Edelstahl

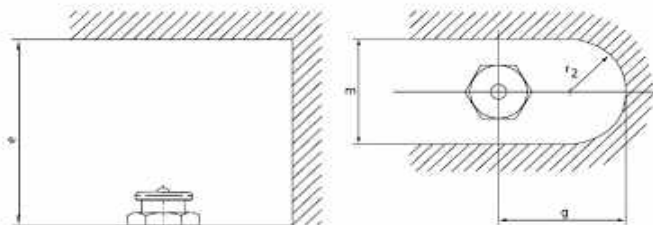
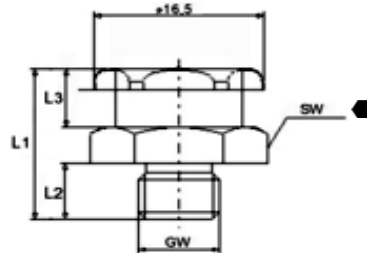
Seite 15

Typ T1B



- Kopf und Bund 6-kt, SW 15
- gerade Form A / 180°
- weitere Ausführungen und Werkstoffe auf Anfrage

GW Gewinde
L1 Gesamtlänge
L2 Gewindelänge
L3 Halslänge
SW Schlüsselweite
(alle Angaben in mm,
Gewinde metrisch oder zöllig)



Einbauhinweis: notwendiger Einbauort

e = 55 mm/2-11/64" r = 16 mm/41/64"
m = 32 mm/1-7/64" g = 35 mm/1-25/64"

GW M 10 x 1,0				Artikel-Nr.:		Edelstahl	
L1	L2	L3	SW	Stahl	Messing	V2A	V4A
16	6	6	15 mm/6kant	4601509	4611509	4621509	auf Anfrage

GW M 12 x 1,5				Artikel-Nr.:		Edelstahl	
L1	L2	L3	SW	Stahl	Messing	V2A	V4A
16	6	6	15 mm/6kant	4601514	4611514	4621514	auf Anfrage

GW G 1/3, 1/3 - 28 BSPP				Artikel-Nr.:		Edelstahl	
L1	L2	L3	SW	Stahl	Messing	V2A	V4A
16	6	6	15 mm/6kant	4601561	4611561	4621561	4641561

GW G 1/4, 1/4 - 19 BSPP				Artikel-Nr.:		Edelstahl	
L1	L2	L3	SW	Stahl	Messing	V2A	V4A
16	6	6	15 mm/6kant	4601562	4611562	4621562	4641562

GW 1/8" - 27 NPT/PTF				Artikel-Nr.:		Edelstahl	
L1	L2	L3	SW	Stahl	Messing	V2A	V4A
16	6	6	15 mm/6kant	auf Anfrage	auf Anfrage	auf Anfrage	4641567

UMETA BAJONETTSCMIERNIPPEL aus Edelstahl

Seite 16

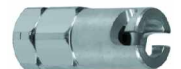


EINSATZBEREICH

Eine ausgesprochen feste und zuverlässige Verbindung mit dem Abschmiermundstück wird durch die Bajonettkupplung erzielt. Bauartbedingt wird außerdem ein hoher Schmierstoffdurchfluss erreicht. Besonders geeignet für die Schwerindustrie, z. B. Schiffsbau.

BEDIENUNGSHINWEIS

Als geeignetes Abschmiermundstück verwenden Sie bitte nur die passenden Bajonettkupplungen.

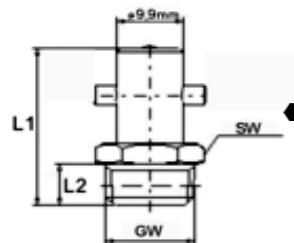


Typ B1



- Kopf-Ø 9,9 mm
- gerade Form A / 180°
- weitere Ausführungen und Werkstoffe auf Anfrage

GW Gewinde
L1 Gesamtlänge
L2 Gewindelänge
SW Schlüsselweite



(alle Angaben in mm,
Gewinde metrisch oder zöllig)

GW R 1/8, 1/8 - 28 BSP			Artikel-Nr.:				Edelstahl	
L1	L2	SW	Stahl	Messing	V2A	V4A		
24	5,5	11 mm/6kant ●	9149415	9155416	9157420	auf Anfrage		

GW R 1/4, 1/4 - 19 BSP			Artikel-Nr.:				Edelstahl	
L1	L2	SW	Stahl	Messing	V2A	V4A		
25	6,5	14 mm/6kant ●	9149416	9156416	9157421	auf Anfrage		

GW 1/4" - 18 NPT			Artikel-Nr.:				Edelstahl	
L1	L2	SW	Stahl	Messing	V2A	V4A		
25	6,5	14 mm/6kant ●	auf Anfrage	auf Anfrage	9157422	auf Anfrage		

Weitere Typen und auch Sonderausführungen und Werkstoffe auf Anfrage lieferbar!

UMETA SCHMIERNIPPEL-SORTIMENTE aus Edelstahl

Seite 17



Sort 80

Damit Sie immer den richtigen Schmiernippel zur Hand haben, können Sie auf die bewährten UMETA Sortimente vertrauen. Sie sind so bestückt, daß ein größtmögliches Anwendungsspektrum abgedeckt werden kann. Auf Wunsch stellt UMETA Ihnen Ihr eigenes Sortiment zusammen.



Sort 170



Sort 345

V2A-Sortimente bestehend aus:		Sort 80 V2A	Sort 170 V2A	Sort 345 V2A
Art.-Nr.:	UMETA-Type	6008102	6017141	6035141
1120704	H 1, M 6 x 1,0	15	40	50
1120907	H 1, M 8 x 1,0	15	30	40
1121109	H 1, M 10 x 1,0	10	20	35
1121156	H 1, R 1/8"	10	15	30
1121457	H 1, R 1/4"	----	10	15
1220904	H 2, M 6 x 1,0	5	5	25
1220907	H 2, M 8 x 1,0	5	5	20
1221109	H 2, M 10 x 1,0	5	5	15
1221156	H 2, R 1/8"	----	5	15
1221457	H2. R 1/4"	----	----	10
1320904	H 3, M 6 x 1,0	5	5	20
1320907	H 3, M 8 x 1,0	5	5	15
1321109	H 3, M 10 x 1,0	5	5	15
1321156	H 3, R 1/8"	----	5	15
1321457	H3, R 1/4 BSP	----	----	15
4121709	M 1, M 10 x 1,0	----	5	5
4121761	M 1, G 1/8"	----	5	----
4121762	M 1, G 1/4"	----	5	----
4322262	M 22, G 1/4 BSPP	----	----	5
Gesamtstückzahl		80	170	345

Weitere Typen und auch Sonderausführungen und Werkstoffe auf Anfrage lieferbar!