

## ■ TRICHTERSCHMIERNIPPEL ZUM EINSCHLAGEN



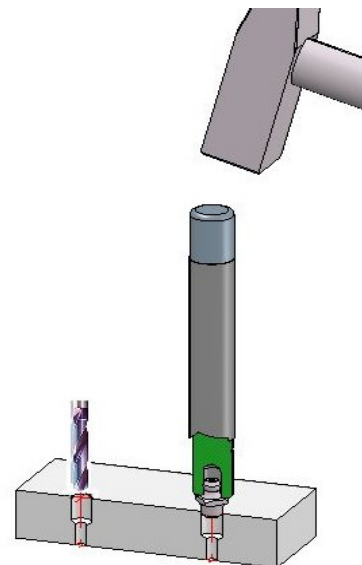
### EINSATZBEREICH

Bei der Verwendung von UMETA Schmiernippeln mit Einschlagzapfen sparen Sie effektiv den Vorgang des Gewindeschneidens in der Aufnahmebohrung.

### AUSFÜHRUNGEN

Einschlagschmiernippel in der Standardausführung sind mit glattem Zapfen, aus Stahl, glanzverzinkt und passiviert.

Auf Wunsch fertigt UMETA Einschlagschmiernippel auch in anderen Ausführungen...



### EINBAUHINWEISE

Die exakte Größe der Aufnahmebohrung ist abhängig vom Material und muss in Einbauversuchen beim Anwender ermittelt werden.

Das Richtmaß für die Aufnahmebohrung entspricht dem von uns angegebenen Zapfen-Ø.

### BEDIENUNGSHINWEIS

Da der Schmiernippel nur eingepresst ist, besteht die Gefahr, dass sich dieser bei

- Erschütterungen
- Abschmieren mit automatischen Pressen durch Bildung hohen Gegendrucks löst.

Einschlag-Trichterschmiernippel sollten ausschließlich mit einem Spitzmundstück abgeschmiert werden.



### EMPFEHLUNG

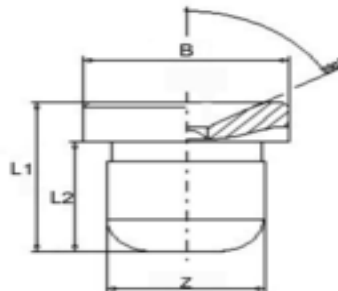
Einschlag-Schmiernippel sind nur für niedrige Drücke geeignet. Überprüfen Sie bitte, ob nicht auch UMETA-Schmiernippel mit Selbstformgewinde eingesetzt werden können.

## Typ D1a Trichterschmiernippel zum Einschlagen



- nach DIN 3405
- gerade Form A / 180°
- zum Einschlagen mit glattem Zapfen
- Standardausführung nach DIN aus Stahl, glanzverzinkt und passiviert
- weitere Ausführungen und Werkstoffe s. Tabelle bzw. auf Anfrage

Z Zapfen Ø  
L1 Gesamtlänge  
L2 Zapfenlänge  
B Bund Ø



(alle Angaben in mm,  
Gewinde metrisch oder zöllig)

Z	5 mm Ø			Artikel-Nr.:			
L1	L2	B		Stahl	Messing	V2A	V4A
7,5	5,5	8	●	3100185			

Z	6 mm Ø			Artikel-Nr.:			
L1	L2	B		Stahl	Messing	V2A	V4A
7,5	5,5	8	●	3100186	3110186	3120186	

Z	6,35 mm, 1/4" Ø			Artikel-Nr.:			
L1	L2	B		Stahl	Messing	V2A	V4A
7,5	5,5	8	●	3100187			

Z	8 mm Ø			Artikel-Nr.:			
L1	L2	B		Stahl	Messing	V2A	V4A
9,5	6,5	10	●	3100288	3110288	3120288	

Z	10 mm Ø			Artikel-Nr.:			
L1	L2	B		Stahl	Messing	V2A	V4A
9,5	6,5	12	●	3100389	3110389		

## Typ D2a

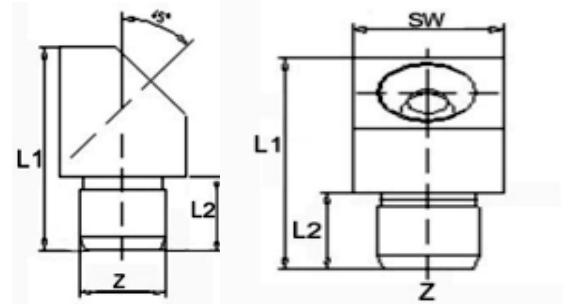


### Trichterschmiernippel zum Einschlagen

- nach DIN 3405
- abgewinkelte Form B / 45°
- zum Einschlagen mit glattem Zapfen
- Standardausführung nach DIN aus Stahl, glanzverzinkt und passiviert

Z Zapfen Ø  
L1 Gesamtlänge  
L2 Zapfenlänge  
SW Schlüsselweite

alle Angaben in mm



<b>Z</b>	<b>6 mm Ø</b>			<b>Artikel-Nr.:</b>				
<b>L1</b>	<b>L2</b>	<b>W</b>	<b>SW</b>		<b>Stahl</b>	<b>Messing</b>	<b>V2A</b>	<b>V4A</b>
15	5,5	45°	9 mm/4kant	■	3204586			

<b>Z</b>	<b>8 mm Ø</b>			<b>Artikel-Nr.:</b>				
<b>L1</b>	<b>L2</b>	<b>W</b>	<b>SW</b>		<b>Stahl</b>	<b>Messing</b>	<b>V2A</b>	<b>V4A</b>
15	5,5	45°	9 mm/4kant	■	3204588			

<b>Z</b>	<b>10 mm Ø</b>			<b>Artikel-Nr.:</b>				
<b>L1</b>	<b>L2</b>	<b>W</b>	<b>SW</b>		<b>Stahl</b>	<b>Messing</b>	<b>V2A</b>	<b>V4A</b>
15	5,5	45°	11 mm/4kant	■	3204789			

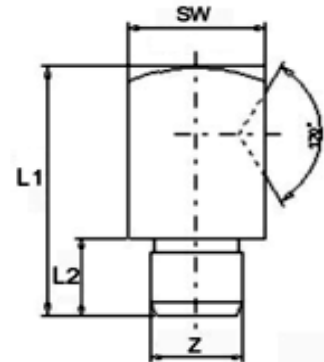
## Typ D3a



### Trichterschmiernippel zum Einschlagen

- nach DIN 3405
- abgewinkelte Form C / 90°
- zum Einschlagen mit glattem Zapfen
- Standardausführung nach DIN aus Stahl, glanzverzinkt und passiviert

Z Zapfen Ø  
L1 Gesamtlänge  
L2 Zapfenlänge  
SW Schlüsselweite



alle Angaben in mm

<b>Z</b>	<b>6 mm Ø</b>			<b>Artikel-Nr.:</b>				
<b>L1</b>	<b>L2</b>	<b>W</b>	<b>SW</b>		<b>Stahl</b>	<b>Messing</b>	<b>V2A</b>	<b>V4A</b>
18	5,5	90°	9 mm/4kant	■	3304586			

<b>Z</b>	<b>8 mm Ø</b>			<b>Artikel-Nr.:</b>				
<b>L1</b>	<b>L2</b>	<b>W</b>	<b>SW</b>		<b>Stahl</b>	<b>Messing</b>	<b>V2A</b>	<b>V4A</b>
18	5,5	90°	9 mm/4kant	■	3304588			

<b>Z</b>	<b>10 mm Ø</b>			<b>Artikel-Nr.:</b>				
<b>L1</b>	<b>L2</b>	<b>W</b>	<b>SW</b>		<b>Stahl</b>	<b>Messing</b>	<b>V2A</b>	<b>V4A</b>
18	5,5	90°	11 mm/4kant	■	3304789			