

## ■ Kegelschmiernippel zum Einschlagen



### EINSATZBEREICH

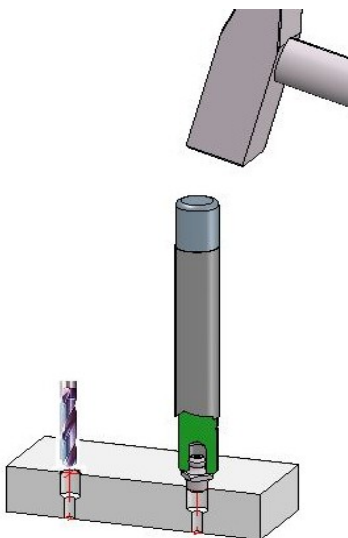
Bei der Verwendung von UMETA Schmiernippeln mit Einschlagzapfen sparen Sie effektiv den Vorgang des Gewindeschneidens in der Aufnahmebohrung.

### AUSFÜHRUNGEN

Einschlagschmiernippel in der Standardausführung sind mit glattem Zapfen, aus Stahl, gehärtet, glanzverzinkt und passiviert.

Auf Wunsch fertigt UMETA Einschlagschmiernippel auch in anderen Ausführungen, z. B. hinsichtlich

- Abmessungen
- Werkstoffen
- Zapfenlängen
- Zapfenausführungen (z. B. Sägezahn)
- Zapfen-Ø
- Oberflächenfarben
- erweiterter Oberflächenbehandlung



### EINBAUHINWEISE

Für gerade Schmiernippel wird die Benutzung des Einschlagwerkzeuges empfohlen, mit dem der Nippel effektiv und schonend eingeschlagen wird. Die exakte Größe der Aufnahmebohrung ist abhängig vom Material und muss in Einbauversuchen beim Anwender ermittelt werden. Das Richtmaß für die Aufnahmebohrung entspricht dem von uns angegebenen Zapfen-Ø.



Einschlagwerkzeug

### BEDIENUNGSHINWEIS

Da der Schmiernippel nur eingepresst ist, besteht die Gefahr, dass sich dieser bei

- Erschütterungen
- Abschmieren mit automatischen Pressen durch Bildung hohen Gegendrucks
- Abziehen von Hydraulik-Greifkupplungen

löst.

Einschlag-Kegelschmiernippel sollten ausschließlich mit einem Hydraulikmundstück abgeschmiert werden.



### EMPFEHLUNG

Einschlag-Schmiernippel sind nur für niedrige Drücke geeignet. Überprüfen Sie bitte, ob nicht auch UMETA-Schmiernippel mit Selbstformgewinde eingesetzt werden können.

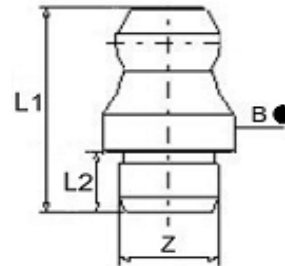
## Typ H1a

## Kegelschmiernippel zum Einschlagen



- nach DIN 71412
- gerade Form A / 180°
- zum Einschlagen mit glattem Zapfen
- Standardausführung nach DIN aus Stahl, gehärtet, glanzverzinkt und passiviert

B Bund Ø  
L1 Gesamtlänge  
L2 Zapfenlänge  
Z Zapfen Ø



(alle Angaben in mm,  
Zapfen Ø metrisch oder zöllig)

Z				5 mm Ø			
				Artikel-Nr.:			
L1	L2	B		Stahl	Messing	V2A	V4A
15	5,5	8	●	1100185			

Z				6 mm Ø			
				Artikel-Nr.:			
L1	L2	B		Stahl	Messing	V2A	V4A
14	4	8	●	5241040		5241097	
15	5,5	8	●	1100186	1110186	1120186	1140186
21	11	10	●	5241029			

Z				6,35 mm, 1/4" Ø			
				Artikel-Nr.:			
L1	L2	B		Stahl	Messing	V2A	V4A
15	5,5	8	●	1100187			

Z				8 mm Ø			
				Artikel-Nr.:			
L1	L2	B		Stahl	Messing	V2A	V4A
15	5,5	10	●	1100288	1110288	1120288	
30	5,5	10	●	1100289			

Z				10 mm Ø			
				Artikel-Nr.:			
L1	L2	B		Stahl	Messing	V2A	V4A
15	5,5	12	●	1100389			

Z				5/16" Ø			
				Artikel-Nr.:			
L1	L2	B		Stahl	Messing	V2A	V4A
15	5,5	10	●	1100290			

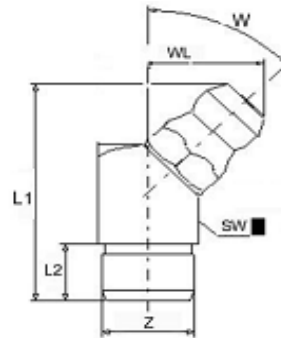
**Typ H2a**



**Kegelschmiernippel zum Einschlagen**

- nach DIN 71412
- abgewinkelte Form B / 45°
- zum Einschlagen mit glattem Zapfen
- Standardausführung nach DIN aus Stahl, glanzverzinkt und passiviert, Kopf gehärtet

SW Schlüsselweite  
L1 Gesamtlänge  
L2 Zapfenlänge  
WL Winkellänge  
W Winkel  
Z Zapfen Ø  
(alle Angaben in mm)



<b>Z</b>	<b>6 mm Ø</b>								
<b>Artikel-Nr.:</b>									
<b>L1</b>	<b>L2</b>	<b>WL</b>	<b>W</b>	<b>SW</b>		<b>Stahl</b>	<b>Messing</b>	<b>V2A</b>	<b>V4A</b>
20,5	5,5	10,5	45°	9 mm/4kant	■	1204586			

<b>Z</b>	<b>8 mm Ø</b>								
<b>Artikel-Nr.:</b>									
<b>L1</b>	<b>L2</b>	<b>WL</b>	<b>W</b>	<b>SW</b>		<b>Stahl</b>	<b>Messing</b>	<b>V2A</b>	<b>V4A</b>
20,5	5,5	10,5	45°	9 mm/4kant	■	1204588			

<b>Z</b>	<b>10 mm Ø</b>								
<b>Artikel-Nr.:</b>									
<b>L1</b>	<b>L2</b>	<b>WL</b>	<b>W</b>	<b>SW</b>		<b>Stahl</b>	<b>Messing</b>	<b>V2A</b>	<b>V4A</b>
20,5	5,5	10,7	45°	11 mm/4kant	■	1204789			

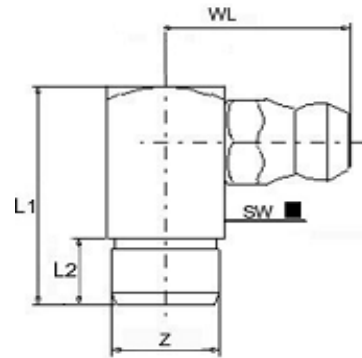
**Typ H3a**

**Kegelschmiernippel zum Einschlagen**



- nach DIN 71412
- abgewinkelte Form C / 90°
- zum Einschlagen mit glattem Zapfen
- Standardausführung nach DIN aus Stahl, glanzverzinkt und passiviert, Kopf gehärtet

- SW Schlüsselweite
- L1 Gesamtlänge
- L2 Zapfenlänge
- WL Winkellänge
- W Winkel
- Z Zapfen Ø



(alle Angaben in mm)

<b>Z</b>	<b>6 mm Ø</b>								
<b>Artikel-Nr.:</b>									
<b>L1</b>	<b>L2</b>	<b>WL</b>	<b>W</b>	<b>SW</b>		<b>Stahl</b>	<b>Messing</b>	<b>V2A</b>	<b>V4A</b>
18	5,5	14	90°	9 mm/4kant	■	1304586			

<b>Z</b>	<b>8 mm Ø</b>								
<b>Artikel-Nr.:</b>									
<b>L1</b>	<b>L2</b>	<b>WL</b>	<b>W</b>	<b>SW</b>		<b>Stahl</b>	<b>Messing</b>	<b>V2A</b>	<b>V4A</b>
18	5,5	14	90°	9 mm/4kant	■	1304588			

<b>Z</b>	<b>10 mm Ø</b>								
<b>Artikel-Nr.:</b>									
<b>L1</b>	<b>L2</b>	<b>WL</b>	<b>W</b>	<b>SW</b>		<b>Stahl</b>	<b>Messing</b>	<b>V2A</b>	<b>V4A</b>
18	5,5	15	90°	11 mm/4kant	■	1304789			