

## HOCHDRUCK-KEGELSCHMIERNIPPEL MIT STIFTVENTIL



- gerade Form A / 180°
- aus Stahl, glanzverzinkt und passiviert
- mit speziellem Stiftventil ausgestattet.

Durch das spezielle Stiftventil wird die Schmierstelle nach dem Abschmieren hermetisch abgedichtet. Dadurch können je nach Anwendungsfall impulsartige Innendrücke bis zu 400 bar gehalten werden.

### EINSATZBEREICH

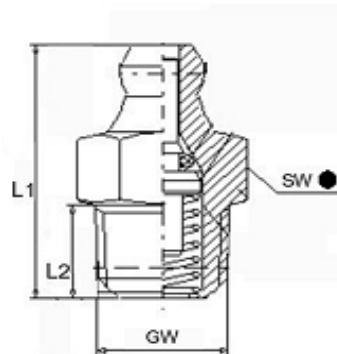
Schwerindustrie, Schwerfahrzeugbau, Zentralschmieranlagen

### BEDIENUNGSHINWEIS

**ACHTUNG!** Bei der Demontage ist aufgrund möglicher Druckbelastung äußerste Vorsicht geboten. Es ist unbedingt auf fachgerechte Handhabung zu achten.

GW Gewinde  
L1 Gesamtlänge  
L2 Gewindelänge  
SW Schlüsselweite

(alle Angaben in mm,  
Gewinde metrisch oder zöllig)



GW		M 10 x 1,0		Artikel-Nr.:			
L1	L2	SW		Stahl	Messing	V2A	V4A
21	7,5	11 mm/6kant	●	5800049			
21	9	11 mm/6kant	●	5800052		5800050	

GW		R 1/8, 1/8 - 28 BSP		Artikel-Nr.:			
L1	L2	SW		Stahl	Messing	V2A	V4A
21	7,5	11 mm/6kant	●	5800054		5800051	
21	9	11 mm/6kant	●	5800053			

GW		G 1/8, 1/8 - 28 BSPP		Artikel-Nr.:			
L1	L2	SW		Stahl	Messing	V2A	V4A
21	7	13 mm/6kant	●	5800056			



GW		G 1/4, 1/4 - 19 BSPP		Artikel-Nr.:			
L1	L2	SW		Stahl	Messing	V2A	V4A
21	7	13 mm/6kant	●			5800057	

GW		1/8" - 27 NPT/PTF		Artikel-Nr.:			
L1	L2	SW		Stahl	Messing	V2A	V4A
21	7,5	11 mm/6kant	●	5800048			
21	9	11 mm/6kant	●			5800040	