



Auf den nachfolgenden Seiten finden Sie eine Auswahl unserer Schmiernippel, die wir neben der verzinkten Stahlvariante sowie Messing standardmäßig auch in Edelstahl anbieten. Weitere Ausführungen und Werkstoffe sind selbstverständlich lieferbar. Bitte fragen Sie die gewünschten Typen und Maße bei uns an!

Woher stammt die Bezeichnung "V2A" bzw. "V4A" ursprünglich?

- **V2A**-Stahl entstand 1912 im Krupp-Stahlwerk als "**V**ersuchsschmelze **2** Austenit" und ist bis heute die gebräuchlichste Bezeichnung in Deutschland.
- **V4A** entstand dort ebenso als "**V**ersuchsschmelze **4** Austenit" und ist seitdem in Deutschland unter diesem Versuchstitel bekannt.

Was macht den Werkstoff **V4A** so besonders?

- V4A-Stahl (1.4404) ist im Gegensatz zu V2A-Stahl (1.4305) zusätzlich mit 2 - 2,5 % Molybdän (Mo) legiert. Das macht diesen Stahl noch widerstandsfähiger gegen Korrosion, besonders in chloridhaltigen Medien (Salzwasser, Schwimmbäder, chemische Industrie, etc.) und er ist auch für tragende Bauteile zugelassen. Zudem sorgt die enorme Langlebigkeit für einen außerordentlich kosteneffizienten Einsatz dieses Materials.

Die Standard-Schmiernippel, die Sie auf den nächsten Seiten finden, werden in unserer eigenen Fertigung unter der Verwendung dieser Werkstoffe hergestellt:

Bezeichnung	Werkstoff	DIN:	ASTM/AISI:	UNS-Nr.:	JIS:
		Europ. Norm	USA	GB	Japan
Automatenstahl	1.0718	11SMnPb30+C	-	-	-
Edelstahl V2A:	1.4305	X8CrNiS18-9	S 30300	303	SUS 303
Edelstahl V4A:	1.4404	X2CrNiMo17-12-2	S 31603	316L	SUS 316L
Messing MS 58	2.0401	CuZn39 Pb3	-	-	-

Je nach Kundenwunsch fertigen wir Schmiernippel und Drehteile auch aus diesen Werkstoffen:

Bezeichnung	Werkstoff	DIN	ASTM/AISI:	UNS-Nr.:	JIS
		Europ. Norm	USA	GB	Japan
Automatenstahl	1.0715	11SMn30	-	-	-
Edelstahl V2A:	1.4301	X5Cr-Ni18-10	S 30400	304	SUS 304
Edelstahl V4A:	1.4401	X5CrNiMo17-12-2	S 31600	316	SUS 316
	1.4571	X6Cr-Ni-Mo-Ti17-12-2	S 31635	316 Ti	SUS 316 Ti

Weitere Werkstoffe auf Anfrage!

**ASTM / AISI** American Society for Testing and Materials / American Iron and Steel Institute (Stahlsorten werden in den USA nach dem AISI-System benannt.)

**UNS** englische Abkürzung für "**U**nified **N**umbering **S**ystem for Metals and Alloys"

**JIS** Japan Industrial Standard

## ■ KEGELSCHMIERNIPPEL aus Edelstahl

### Typ H1



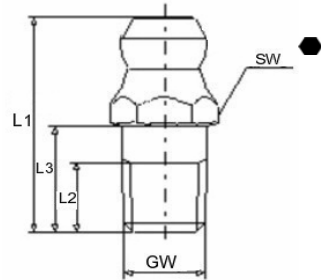
### Kegelschmiernippel

- nach DIN 71412

- gerade Form A / 180°
- weitere Ausführungen und Werkstoffe auf Anfrage

(alle Angaben in mm,  
Gewinde metrisch oder zöllig)

SW Schlüsselweite  
L1 Gesamtlänge  
L2 Gewindelänge  
L3 Zapfenlänge  
GW Gewinde



GW				M 5 x 0,8			
				Artikel-Nr.:		Edelstahl	
L1	L2	L3	SW	Stahl	Messing	V2A	V4A
15	5,5		7 mm/6kant ●	1100701	1110701	1120701	

GW				M 6 x 0,75			
				Artikel-Nr.:		Edelstahl	
L1	L2	L3	SW	Stahl	Messing	V2A	V4A
15	5,5		7 mm/6kant ●	1100703	1110703	1120703	

GW				M 6 x 1,0			
				Artikel-Nr.:		Edelstahl	
L1	L2	L3	SW	Stahl	Messing	V2A	V4A
13,5	4		7 mm/6kant ●	5241007	5241101	5241102	
15	5,5		7 mm/6kant ●	1100704	1110704	1120704	1140704
15	5,5		11 mm/6kant ●	1101104		1121104	

GW				M 8 x 1,0			
				Artikel-Nr.:		Edelstahl	
L1	L2	L3	SW	Stahl	Messing	V2A	V4A
15	5,5		9 mm/6kant ●	1100907	1110907	1120907	1140907

GW				M 8 x 1,25			
				Artikel-Nr.:		Edelstahl	
L1	L2	L3	SW	Stahl	Messing	V2A	V4A
15	5,5		9 mm/6kant ●	1100908	1110908	1120908	1140908

GW				M 10 x 1,0			
				Artikel-Nr.:		Edelstahl	
L1	L2	L3	SW	Stahl	Messing	V2A	V4A
15	5,5		11 mm/6kant ●	1101109	1111109	1121109	1141109

GW				M 10 x 1,5			
				Artikel-Nr.:		Edelstahl	
L1	L2	L3	SW	Stahl	Messing	V2A	V4A
15	5,5		11 mm/6kant ●	1101111	1111111	1121111	1141111

## Typ H1 Kegelschmiernippel

<b>GW</b>	<b>M 12 x 1,5</b>			Artikel-Nr.:		Edelstahl	
<b>L1</b>	<b>L2</b>	<b>L3</b>	<b>SW</b>	<b>Stahl</b>	<b>Messing</b>	<b>V2A</b>	<b>V4A</b>
17,5	6,5		14 mm/6kant	1101414	1111414	1121414	

<b>GW</b>	<b>M 12 x 1,75</b>			Artikel-Nr.:		Edelstahl	
<b>L1</b>	<b>L2</b>	<b>L3</b>	<b>SW</b>	<b>Stahl</b>	<b>Messing</b>	<b>V2A</b>	<b>V4A</b>
17,5	6,5		14 mm/6kant	1101415		1121415	

<b>GW</b>	<b>R 1/8, 1/8 - 28 BSP</b>			Artikel-Nr.:		Edelstahl	
<b>L1</b>	<b>L2</b>	<b>L3</b>	<b>SW</b>	<b>Stahl</b>	<b>Messing</b>	<b>V2A</b>	<b>V4A</b>
15	5,5		11 mm/6kant	1101156	1111156	1121156	1141156

<b>GW</b>	<b>R 1/4, 1/4 - 19 BSP</b>			Artikel-Nr.:		Edelstahl	
<b>L1</b>	<b>L2</b>	<b>L3</b>	<b>SW</b>	<b>Stahl</b>	<b>Messing</b>	<b>V2A</b>	<b>V4A</b>
17,5	6,5		14 mm/6kant	1101457	1111457	1121457	1141457

<b>GW</b>	<b>R 3/8, 3/8 - 19 BSP</b>			Artikel-Nr.:		Edelstahl	
<b>L1</b>	<b>L2</b>	<b>L3</b>	<b>SW</b>	<b>Stahl</b>	<b>Messing</b>	<b>V2A</b>	<b>V4A</b>
18	7		17 mm/6kant	1101758		1121758	

<b>GW</b>	<b>1/8" - 27 NPT/PTF</b>			Artikel-Nr.:		Edelstahl	
<b>L1</b>	<b>L2</b>	<b>L3</b>	<b>SW</b>	<b>Stahl</b>	<b>Messing</b>	<b>V2A</b>	<b>V4A</b>
17	6,5		11 mm/6kant				1141167
17,5	6,5	7,5	11 mm/6kant	5241024	5241105	5241106	

<b>GW</b>	<b>1/4" - 18 NPT/PTF</b>			Artikel-Nr.:		Edelstahl	
<b>L1</b>	<b>L2</b>	<b>L3</b>	<b>SW</b>	<b>Stahl</b>	<b>Messing</b>	<b>V2A</b>	<b>V4A</b>
21	9		14 mm/6kant				1141468

<b>GW</b>	<b>1/4" - 28 NF/UNF/SAE</b>			Artikel-Nr.:		Edelstahl	
<b>L1</b>	<b>L2</b>	<b>L3</b>	<b>SW</b>	<b>Stahl</b>	<b>Messing</b>	<b>V2A</b>	<b>V4A</b>
15	5,5		7 mm/6kant	1100737	1110737	1120737	

<b>GW</b>	<b>1/4" - 26 BSF</b>			Artikel-Nr.:		Edelstahl	
<b>L1</b>	<b>L2</b>	<b>L3</b>	<b>SW</b>	<b>Stahl</b>	<b>Messing</b>	<b>V2A</b>	<b>V4A</b>
15	5,5		7 mm/6kant	1100744	1110744	1120744	

<b>GW</b>	<b>5/16" - 24 NF/UNF/SAE</b>			Artikel-Nr.:		Edelstahl	
<b>L1</b>	<b>L2</b>	<b>L3</b>	<b>SW</b>	<b>Stahl</b>	<b>Messing</b>	<b>V2A</b>	<b>V4A</b>
15	5,5		9 mm/6kant	1100938	1110938	1120938	

<b>GW</b>	<b>3/8" - 24 NF/UNF/SAE</b>			Artikel-Nr.:		Edelstahl	
<b>L1</b>	<b>L2</b>	<b>L3</b>	<b>SW</b>	<b>Stahl</b>	<b>Messing</b>	<b>V2A</b>	<b>V4A</b>
15	5,5		11 mm/6kant	1101139	1111139	1121139	

## KEGELSCHMIERNIPPEL aus Edelstahl

### Typ H2

### Kegelschmiernippel

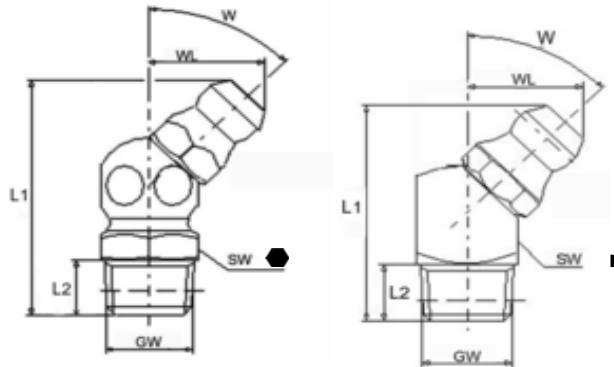


- nach DIN 71412

- abgewinkelte Form B / 45° / 67°
- je nach Einsatzbedarf lieferbar in 4kt- oder 6kt-Ausführung
- weitere Ausführungen und Werkstoffe auf Anfrage

SW Schlüsselweite  
L1 Gesamtlänge  
L2 Gewindelänge  
WL Winkellänge  
W Winkel  
GW Gewinde

(alle Angaben in mm,  
Gewinde metrisch oder zöllig)



GW					M 6 x 1,0				
					Artikel-Nr.:		Edelstahl		
L1	L2	WL	W	SW	Stahl	Messing	V2A	V4A	
23,5	5,5	10,5	45°	9 mm/6kant	●	1200904	1210904	1220904	1240904

GW					M 8 x 1,0				
					Artikel-Nr.:		Edelstahl		
L1	L2	WL	W	SW	Stahl	Messing	V2A	V4A	
23,5	5,5	10,5	45°	9 mm/6kant	●	1200907	1210907	1220907	1240907

GW					M 8 x 1,25				
					Artikel-Nr.:		Edelstahl		
L1	L2	WL	W	SW	Stahl	Messing	V2A	V4A	
23,5	5,5	10,5	45°	9 mm/6kant	●	1200908	1210908	1220908	

GW					M 10 x 1,0				
					Artikel-Nr.:		Edelstahl		
L1	L2	WL	W	SW	Stahl	Messing	V2A	V4A	
25	5,5	11,5	45°	11 mm/6kant	●	1201109	1211109	1221109	1241109

GW					M 10 x 1,5				
					Artikel-Nr.:		Edelstahl		
L1	L2	WL	W	SW	Stahl	Messing	V2A	V4A	
25	5,5	11,5	45°	11 mm/6kant	●	1201111		1221111	

GW					R 1/8, 1/8 - 28 BSP				
					Artikel-Nr.:		Edelstahl		
L1	L2	WL	W	SW	Stahl	Messing	V2A	V4A	
25	5,5	11,5	45°	11 mm/6kant	●	1201156	1211156	1221156	1241156



## Typ H2

## Kegelschmiernippel

GW		R 1/4, 1/4 - 19 BSP				Artikel-Nr.:		Edelstahl	
L1	L2	WL	W	SW	Stahl	Messing	V2A	V4A	
22,5	6,5	12	45°	14 mm/6kant	● 1201457	1211457	1221457	1241457	

GW		1/4" - 26 BSF				Artikel-Nr.:		Edelstahl	
L1	L2	WL	W	SW	Stahl	Messing	V2A	V4A	
23,5	5,5	10,5	45°	9 mm/6kant	● 1200944		1220944		

GW		1/4" - 28 NF/UNF/SAE				Artikel-Nr.:		Edelstahl	
L1	L2	WL	W	SW	Stahl	Messing	V2A	V4A	
23,5	5,5	10,5	45°	9 mm/6kant	● 1200937	1210937	1220937		

GW		5/16" - 24 NF/UNF/SAE				Artikel-Nr.:		Edelstahl	
L1	L2	WL	W	SW	Stahl	Messing	V2A	V4A	
23,5	5,5	10,5	45°	9 mm/6kant	● 1200938	1210938	1220938		

## KEGELSCHMIERNIPPEL aus Edelstahl

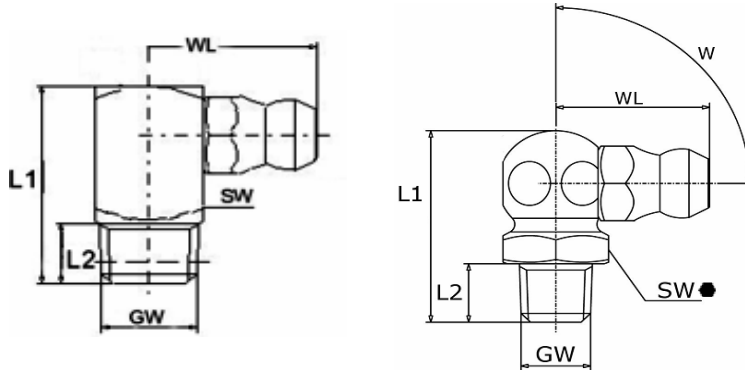
### Typ H3



### Kegelschmiernippel

- nach DIN 71412
- abgewinkelte Form C / 90°
- mit kegeligem Gewinde
- weitere Ausführungen und Werkstoffe auf Anfrage

SW Schlüsselweite  
 L1 Gesamtlänge  
 L2 Gewindelänge  
 WL Winkellänge  
 W Winkel  
 GW Gewinde  
 (alle Angaben in mm,  
 Gewinde metrisch oder zöllig)



GW	M 6 x 1,0		Artikel-Nr.:				Edelstahl		
L1	L2	WL	W	SW	Stahl	Messing	V2A	V4A	
18	5,5	13	90°	9 mm/6kant	●	1300904	1310904	1320904	1341630

GW	M 8 x 1,0		Artikel-Nr.:				Edelstahl		
L1	L2	WL	W	SW	Stahl	Messing	V2A	V4A	
18	5,5	13	90°	9 mm/6kant	●	1300907	1310907	1320907	1340907

GW	M 8 x 1,25		Artikel-Nr.:				Edelstahl		
L1	L2	WL	W	SW	Stahl	Messing	V2A	V4A	
18	5,5	13	90°	9 mm/6kant	●	1300908	1310908	1320908	

GW	M 10 x 1,0		Artikel-Nr.:				Edelstahl		
L1	L2	WL	W	SW	Stahl	Messing	V2A	V4A	
20	5,5	14	90°	11 mm/6kant	●	1301109	1311109	1321109	1341109

GW	M 10 x 1,5		Artikel-Nr.:				Edelstahl		
L1	L2	WL	W	SW	Stahl	Messing	V2A	V4A	
20	5,5	14	90°	11 mm/6kant	●	1301111		1321111	

GW	M 12 x 1,75		Artikel-Nr.:				Edelstahl		
L1	L2	WL	W	SW	Stahl	Messing	V2A	V4A	
22	6,5	14	90°	14 mm/6kant	●	1301415			1341415

## Typ H3

## Kegelschmiernippel

GW	R 1/8, 1/8 - 28 BSP			Artikel-Nr.:			Edelstahl	
L1	L2	WL	W	SW	Stahl	Messing	V2A	V4A
20	5,5	14	90°	11 mm/6kant	●	1301156	1311156	1321156 1341156

GW	R 1/4, 1/4 - 19 BSP			Artikel-Nr.:			Edelstahl	
L1	L2	WL	W	SW	Stahl	Messing	V2A	V4A
22	6,5	14	90°	14 mm/6kant	●	1301457	1311457	1321457 1341457

GW	1/4" - 26 BSF			Artikel-Nr.:			Edelstahl	
L1	L2	WL	W	SW	Stahl	Messing	V2A	V4A
18	5,5	13	90°	9 mm/6kant	●	1300944	1310944	1320944

GW	1/4" - 28 NF/UNF/SAE			Artikel-Nr.:			Edelstahl	
L1	L2	WL	W	SW	Stahl	Messing	V2A	V4A
18	5,5	13	90°	9 mm/6kant	●	1300937	1310937	1320937

GW	1/4" BSW			Artikel-Nr.:			Edelstahl	
L1	L2	WL	W	SW	Stahl	Messing	V2A	V4A
18	5,5	13	90°	9 mm/6kant	●	1300950		1320945

## KEGELSCHMIERNIPPEL ZUM EINSCHLAGEN aus Edelstahl

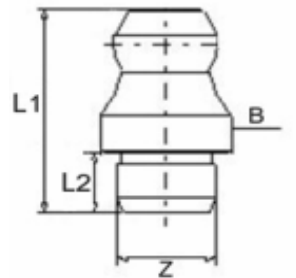
### Typ H1a



#### Kegelschmiernippel zum Einschlagen

- nach DIN 71412
- gerade Form A / 180°
- zum Einschlagen mit glattem Zapfen

B Bund Ø  
 L1 Gesamtlänge  
 L2 Zapfenlänge  
 Z Zapfen Ø



(alle Angaben in mm,  
 Zapfen Ø metrisch oder zöllig)

Z	6 mm Ø			Artikel-Nr.:		Edelstahl	
L1	L2	B		Stahl	Messing	V2A	V4A
14	4	8	●	5241040		5241097	
15	5,5	8	●	1100186	1110186	1120186	1140186

Z	8 mm Ø			Artikel-Nr.:		Edelstahl	
L1	L2	B		Stahl	Messing	V2A	V4A
15	5,5	10	●	1100288	1110288	1120288	



## KEGELSCHMIERNIPPEL MIT SONDERAUSSTATTUNG aus Edelstahl

### Hochdruck-Kegelschmiernippel mit Stiftventil



- gerade Form A / 180°
- mit speziellem Stiftventil ausgestattet.

Durch das spezielle Stiftventil wird die Schmierstelle nach dem Abschmieren hermetisch abgedichtet. Dadurch können je nach Anwendungsfall impulsartige Innendrücke bis zu 400 bar gehalten werden.

#### EINSATZBEREICH

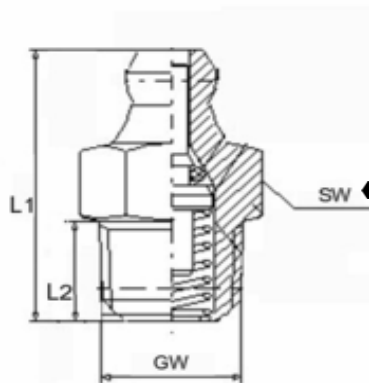
Schwerindustrie, Schwerfahrzeugbau

#### BEDIENUNGSHINWEIS

ACHTUNG! Bei der Demontage ist aufgrund möglicher Druckbelastung äußerste Vorsicht geboten. Es ist unbedingt auf fachgerechte Handhabung zu achten.

GW Gewinde  
L1 Gesamtlänge  
L2 Gewindelänge  
SW Schlüsselweite

(alle Angaben in mm,  
Gewinde metrisch oder zöllig)



<b>GW</b>	<b>M 10 x 1,0</b>		<b>Artikel-Nr.:</b>		<b>Edelstahl</b>	
<b>L1</b>	<b>L2</b>	<b>SW</b>	<b>Stahl</b>	<b>Messing</b>	<b>V2A</b>	<b>V4A</b>
21	9	11 mm/6kant	●	5800052	5800050	

<b>GW</b>	<b>R 1/8, 1/8 - 28 BSP</b>		<b>Artikel-Nr.:</b>		<b>Edelstahl</b>	
<b>L1</b>	<b>L2</b>	<b>SW</b>	<b>Stahl</b>	<b>Messing</b>	<b>V2A</b>	<b>V4A</b>
21	7,5	11 mm/6kant	●	5800054	5800051	

<b>GW</b>	<b>G 1/4, 1/4 - 19 BSPP</b>		<b>Artikel-Nr.:</b>		<b>Edelstahl</b>	
<b>L1</b>	<b>L2</b>	<b>SW</b>	<b>Stahl</b>	<b>Messing</b>	<b>V2A</b>	<b>V4A</b>
21	7	13 mm/6kant	●		5800057	

<b>GW</b>	<b>1/8" - 27 NPT/PTF</b>		<b>Artikel-Nr.:</b>		<b>Edelstahl</b>	
<b>L1</b>	<b>L2</b>	<b>SW</b>	<b>Stahl</b>	<b>Messing</b>	<b>V2A</b>	<b>V4A</b>
21	9	11 mm/6kant	●		5800040	

## Kegelschmiernippel mit Doppelkopf



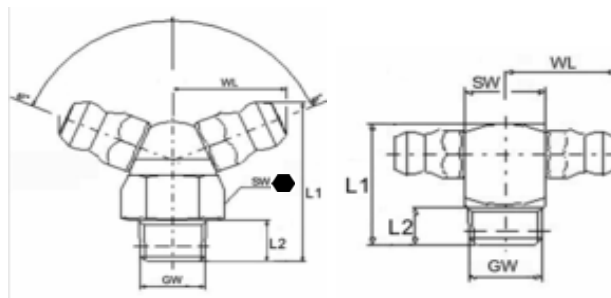
- wahlweise lieferbar als:
- H2-Doppelkopf mit 67° Winkel / Sechskant
- H3-Doppelkopf mit 90° Winkel / Vierkant

### EINSATZBEREICH

Möglichkeit des wechselseitigen Abschmierens durch zwei Köpfe.

- GW Gewinde
- L1 Gesamtlänge
- L2 Gewindelänge
- WL Winkellänge
- SW Schlüsselweite

(alle Angaben in mm,  
Gewinde metrisch oder zöllig)



<b>GW</b>	<b>M 10 x 1,0</b>				<b>Artikel-Nr.:</b>	<b>Edelstahl</b>	
<b>L1</b>	<b>L2</b>	<b>WL</b>	<b>W</b>	<b>SW</b>	<b>Stahl</b>	<b>V2A</b>	<b>V4A</b>
18	5,5	15	90°	11 mm/4kant ■	5244094	5244134	

## KUGELSCHMIERNIPPEL aus Edelstahl

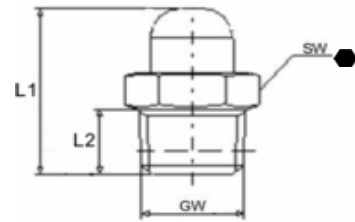
### Typ K1



#### Kugelschmiernippel

- nach ehemaliger DIN 3402
- gerade Form A / 180°
- weitere Ausführungen und Werkstoffe auf Anfrage

GW Gewinde  
 L1 Gesamtlänge  
 L2 Gewindelänge  
 SW Schlüsselweite



(alle Angaben in mm,  
 Gewinde metrisch oder zöllig)

GW			M 6 x 1,0			
			Artikel-Nr.:		Edelstahl	
L1	L2	SW	Stahl	Messing	V2A	V4A
14	5,5	7 mm/6kant	2100704	2110704	2120704	

GW			M 8 x 1,0			
			Artikel-Nr.:		Edelstahl	
L1	L2	SW	Stahl	Messing	V2A	V4A
14	5,5	9 mm/6kant	2100907	2110907	2120907	

## TRICHTERSCHMIERNIPPEL aus Edelstahl

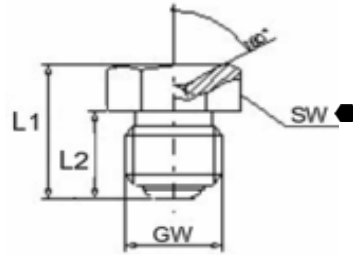
### Typ D1

### Trichterschmiernippel



- nach DIN 3405
- gerade Form A / 180°
- weitere Ausführungen und Werkstoffe auf Anfrage

GW Gewinde  
L1 Gesamtlänge  
L2 Gewindelänge  
SW Schlüsselweite



(alle Angaben in mm,  
Gewinde metrisch oder zöllig)

<b>GW M 6 x 1,0</b>			<b>Artikel-Nr.:</b>				<b>Edelstahl</b>	
<b>L1</b>	<b>L2</b>	<b>SW</b>	<b>Stahl</b>	<b>Messing</b>	<b>V2A</b>	<b>V4A</b>		
9	6	7 mm/6kant	3100724	3110724	3120724			

<b>GW M 8 x 1,0</b>			<b>Artikel-Nr.:</b>				<b>Edelstahl</b>	
<b>L1</b>	<b>L2</b>	<b>SW</b>	<b>Stahl</b>	<b>Messing</b>	<b>V2A</b>	<b>V4A</b>		
9,5	6,5	9 mm/6kant	3100925	3110925	3120925			

<b>GW M 8 x 1,25</b>			<b>Artikel-Nr.:</b>				<b>Edelstahl</b>	
<b>L1</b>	<b>L2</b>	<b>SW</b>	<b>Stahl</b>	<b>Messing</b>	<b>V2A</b>	<b>V4A</b>		
9,5	6,5	9 mm/6kant	3100926	3110926	3120926			

<b>GW M 10 x 1,0</b>			<b>Artikel-Nr.:</b>				<b>Edelstahl</b>	
<b>L1</b>	<b>L2</b>	<b>SW</b>	<b>Stahl</b>	<b>Messing</b>	<b>V2A</b>	<b>V4A</b>		
9,5	6,5	11 mm/6kant	3101127	3111127	3121127			

<b>GW G 1/8, 1/8 - 28 BSPP</b>			<b>Artikel-Nr.:</b>				<b>Edelstahl</b>	
<b>L1</b>	<b>L2</b>	<b>SW</b>	<b>Stahl</b>	<b>Messing</b>	<b>V2A</b>	<b>V4A</b>		
9,5	6,5	11 mm/6kant	3101161	3111161	3121161			

<b>GW G 1/4, 1/4 - 19 BSPP</b>			<b>Artikel-Nr.:</b>				<b>Edelstahl</b>	
<b>L1</b>	<b>L2</b>	<b>SW</b>	<b>Stahl</b>	<b>Messing</b>	<b>V2A</b>	<b>V4A</b>		
14	9,5	14 mm/6kant	3101462	3111462	3121462			

## TRICHTERSCHMIERNIPPEL ZUM EINSCHLAGEN aus Edelstahl

### Typ D1a

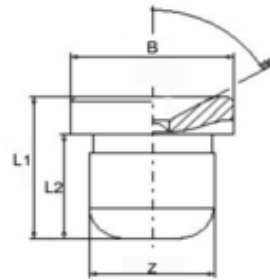
### Trichterschmiernippel zum Einschlagen



- nach DIN 3405
- gerade Form A / 180°
- zum Einschlagen mit glattem Zapfen
- weitere Ausführungen und Werkstoffe auf Anfrage

Z Zapfen Ø  
 L1 Gesamtlänge  
 L2 Zapfenlänge  
 B Bund Ø

(alle Angaben in mm,  
 Gewinde metrisch oder zöllig)



Z		6 mm Ø		Artikel-Nr.:		Edelstahl	
L1	L2	B	Stahl	Messing	V2A	V4A	
7,5	5,5	8	● 3100186	3110186	3120186		

Z		8 mm Ø		Artikel-Nr.:		Edelstahl	
L1	L2	B	Stahl	Messing	V2A	V4A	
9,5	6,5	10	● 3100288	3110288	3120288		

Z		10 mm Ø		Artikel-Nr.:		Edelstahl	
L1	L2	B	Stahl	Messing	V2A	V4A	
9,5	6,5	12	● 3100389	3110389	3120389		

## TRICHTERSCHMIERNIPPEL MIT SONDERAUSSTATTUNG aus Edelstahl



### AUSFÜHRUNGEN

Die nachfolgend aufgeführten Varianten stellen nur eine Auswahl der bedeutendsten Sondernippel dar. Auf Wunsch fertigt UMETA für den individuellen Einsatz Trichterschmiernippel mit Sonderausstattung auch in anderen Ausführungen, z. B. hinsichtlich

- Abmessungen
- Werkstoffen
- Gewindegrößen
- Gewindeformen (z.B. mit kegeligem Gewinde)
- verschiedener Längen

### Typ DV1

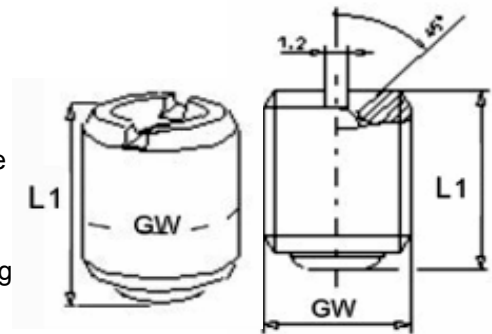


### Trichterschmiernippel

- ohne Bund, mit Ansatzschlitz für Schraubendreher
- zum versenkten oder planliegenden Einbau
- gerade Form A / 180°

GW Gewinde  
L1 Gesamtlänge

(alle Angaben in mm,  
Gewinde metrisch oder zöllig)



GW	<b>M 8 x 1,0</b>			
	Artikel-Nr.:		Edelstahl	
L1	Stahl	Messing	V2A	V4A
10	5243010		5243069	5243021

GW	<b>M 10 x 1,0</b>			
	Artikel-Nr.:		Edelstahl	
L1	Stahl	Messing	V2A	V4A
10	5243018		5243067	

GW	<b>G 1/8, 1/8 - 28 BSPP</b>			
	Artikel-Nr.:		Edelstahl	
L1	Stahl	Messing	V2A	V4A
10	5243019		5243068	

## FLACHSCHMIERNIPPEL aus Edelstahl

### Typ M1



### Flachschmiernippel

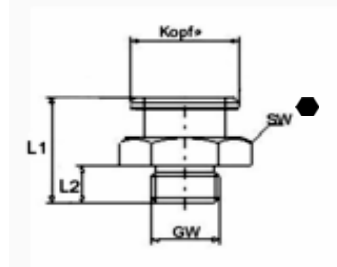
- Kopf-Ø 16 mm

- nach DIN 3404

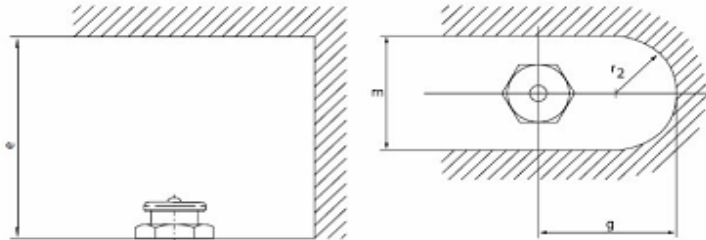
- gerade Form A / 180°

- weitere Ausführungen und Werkstoffe auf Anfrage

GW Gewinde  
L1 Gesamtlänge  
L2 Gewindelänge  
SW Schlüsselweite



(alle Angaben in mm,  
Gewinde metrisch oder zöllig)



Einbauhinweis: notwendiger Einbauraum

e = 55 mm/2-11/64"      r = 16 mm/41/64"  
m = 32 mm/1-17/64"      g = 35 mm/1-25/64"

<b>GW</b>	<b>M 6 x 1,0</b>			<b>Artikel-Nr.:</b>		<b>Edelstahl</b>	
				<b>Stahl</b>	<b>Messing</b>	<b>V2A</b>	<b>V4A</b>
<b>L1</b>	<b>L2</b>	<b>SW</b>					
17	6	17 mm/6kant	●	4101704	4111704	4121704	4141704

<b>GW</b>	<b>M 8 x 1,0</b>			<b>Artikel-Nr.:</b>		<b>Edelstahl</b>	
				<b>Stahl</b>	<b>Messing</b>	<b>V2A</b>	<b>V4A</b>
<b>L1</b>	<b>L2</b>	<b>SW</b>					
17	6	17 mm/6kant	●	4101707	4111707	4121707	4141707

<b>GW</b>	<b>M 8 x 1,25</b>			<b>Artikel-Nr.:</b>		<b>Edelstahl</b>	
				<b>Stahl</b>	<b>Messing</b>	<b>V2A</b>	<b>V4A</b>
<b>L1</b>	<b>L2</b>	<b>SW</b>					
17	6	17 mm/6kant	●	4101708	4111708	4121708	

<b>GW</b>	<b>M 10 x 1,0</b>			<b>Artikel-Nr.:</b>		<b>Edelstahl</b>	
				<b>Stahl</b>	<b>Messing</b>	<b>V2A</b>	<b>V4A</b>
<b>L1</b>	<b>L2</b>	<b>SW</b>					
17	6	17 mm/6kant	●	4101709	4111709	4121709	4141709

<b>GW</b>	<b>M 10 x 1,5</b>			<b>Artikel-Nr.:</b>		<b>Edelstahl</b>	
				<b>Stahl</b>	<b>Messing</b>	<b>V2A</b>	<b>V4A</b>
<b>L1</b>	<b>L2</b>	<b>SW</b>					
17	6	17 mm/6kant	●	4101711	4111711	4121711	

## Typ M1

## Flachschmiernippel

GW		M 12 x 1,5		Artikel-Nr.:		Edelstahl	
L1	L2	SW		Stahl	Messing	V2A	V4A
17	6	17 mm/6kant	●	4101714	4111714	4121714	

GW		M 12 x 1,75		Artikel-Nr.:		Edelstahl	
L1	L2	SW		Stahl	Messing	V2A	V4A
17	6	17 mm/6kant	●	4101715		4121715	

GW		G 1/8, 1/8 - 28 BSPP		Artikel-Nr.:		Edelstahl	
L1	L2	SW		Stahl	Messing	V2A	V4A
17	6	17 mm/6kant	●	4101761	4111761	4121761	4141761

GW		G 1/4, 1/4 - 19 BSPP		Artikel-Nr.:		Edelstahl	
L1	L2	SW		Stahl	Messing	V2A	V4A
17	6	17 mm/6kant	●	4101762	4111762	4121762	4141762

GW		G 3/8, 3/8 - 19 BSPP		Artikel-Nr.:		Edelstahl	
L1	L2	SW		Stahl	Messing	V2A	V4A
18	7	17 mm/6kant	●	4101763	4111763	4121763	4141763

GW		1/4" - 18 NPT/PTF		Artikel-Nr.:		Edelstahl	
L1	L2	SW		Stahl	Messing	V2A	V4A
21,5	11	17 mm/6kant	●				4141768



## FLACHSCHMIERNIPPEL aus Edelstahl

### Typ M4

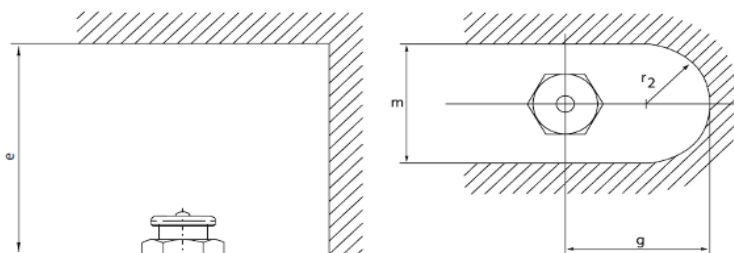
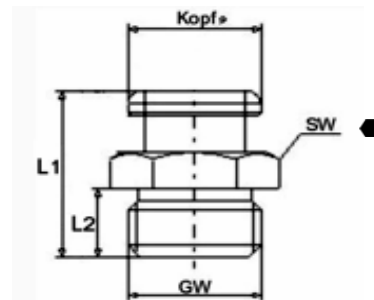


### Flachschmiernippel

- Kopf-Ø 10 mm
- nach DIN 3404
- gerade Form A / 180°
- Standardausführung nach DIN aus Stahl, glanzverzinkt und passiviert sowie mit zylindrischem Gewinde
- weitere Ausführungen und Werkstoffe auf Anfrage

GW Gewinde  
L1 Gesamtlänge  
L2 Gewindelänge  
SW Schlüsselweite

(alle Angaben in mm, Gewinde metrisch oder zöllig)



Einbauhinweis: notwendiger Einbauraum

e =	50 mm/2-11/64"	r =	14 mm/41/64"
m =	26 mm/1-17/64"	g =	30 mm/1-25/64"

GW		G 1/8, 1/8 - 28 BSPP		Artikel-Nr.:		Edelstahl	
L1	L2	SW	Stahl	Messing	V2A	V4A	
13,5	6	11 mm/6kant	● 4201161		4221161		

## FLACHSCHMIERNIPPEL aus Edelstahl

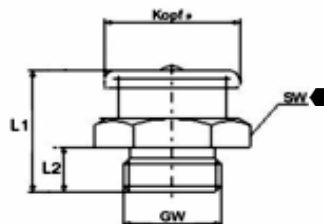
### Typ M22

### Flachschmiernippel

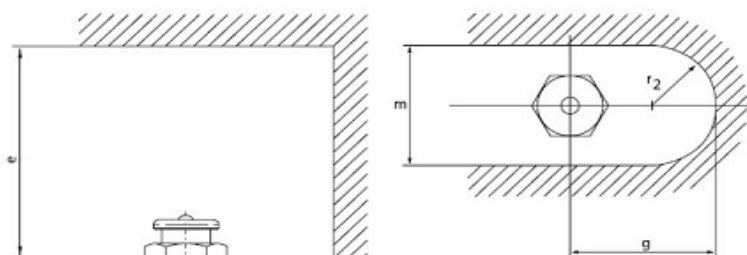


- Kopf-Ø 22 mm
- nach DIN 3404
- gerade Form A / 180°
- weitere Ausführungen und Werkstoffe auf Anfrage

GW Gewinde  
 L1 Gesamtlänge  
 L2 Gewindelänge  
 SW Schlüsselweite



(alle Angaben in mm,  
 Gewinde metrisch oder zöllig)



notwendiger Einbaumaß			
e =	60 mm/2-3/8"	r =	18 mm/23/32"
m =	36 mm/1-7/16"	g =	45 mm/1-25/32"

GW			M 16 x 1,5			
			Artikel-Nr.:		Edelstahl	
L1	L2	SW	Stahl	Messing	V2A	V4A
21,5	8	22 mm/6kant	4302219	4312219	4322219	

GW			G 1/4, 1/4 - 19 BSPP			
			Artikel-Nr.:		Edelstahl	
L1	L2	SW	Stahl	Messing	V2A	V4A
21,5	8	22 mm/6kant	4302262	4312262	4322262	

GW			G 3/8, 3/8 - 19 BSPP			
			Artikel-Nr.:		Edelstahl	
L1	L2	SW	Stahl	Messing	V2A	V4A
21,5	8	22 mm/6kant	4302263	4312263	4322263	

## FLACHSCHMIERNIPPEL aus Edelstahl

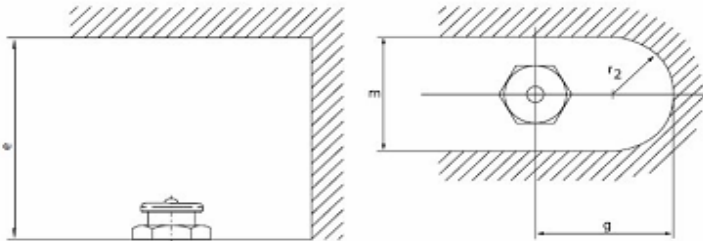
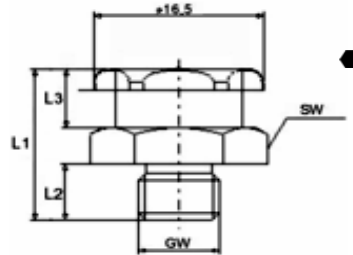
### Typ T1B

### Flachschmiernippel



- Kopf und Bund 6-kt, SW 15
- gerade Form A / 180°
- weitere Ausführungen und Werkstoffe auf Anfrage

GW Gewinde  
 L1 Gesamtlänge  
 L2 Gewindelänge  
 L3 Halslänge  
 SW Schlüsselweite  
 (alle Angaben in mm,  
 Gewinde metrisch oder zöllig)



Einbauhinweis: notwendiger Einbauraum			
e =	55 mm/2 1/4"	r =	16 mm/41/64"
m =	32 mm/1 1/4"	g =	35 mm/1 3/8"

GW				M 10 x 1,0		Artikel-Nr.:			
						Edelstahl			
L1	L2	L3	SW	Stahl	Messing	V2A	V4A		
16	6	6	15 mm/6kant	●	4601509	4611509	4621509		

GW				M 12 x 1,5		Artikel-Nr.:			
						Edelstahl			
L1	L2	L3	SW	Stahl	Messing	V2A	V4A		
16	6	6	15 mm/6kant	●	4601514	4611514	4621514		

GW				G 1/3, 1/3 - 28 BSPP		Artikel-Nr.:			
						Edelstahl			
L1	L2	L3	SW	Stahl	Messing	V2A	V4A		
16	6	6	15 mm/6kant	●	4601561	4611561	4621561	4641561	

GW				G 1/4, 1/4 - 19 BSPP		Artikel-Nr.:			
						Edelstahl			
L1	L2	L3	SW	Stahl	Messing	V2A	V4A		
16	6	6	15 mm/6kant	●	4601562	4611562	4621562	4641562	

GW				1/8" - 27 NPT/PTF		Artikel-Nr.:			
						Edelstahl			
L1	L2	L3	SW	Stahl	Messing	V2A	V4A		
16	6	6	15 mm/6kant	●			4641567		

## FLACHSCHMIERNIPPEL MIT SONDERAUSSTATTUNG aus Edelstahl

### Flachschmiernippel mit verschraubbarer Schutzkappe

#### Typ M1



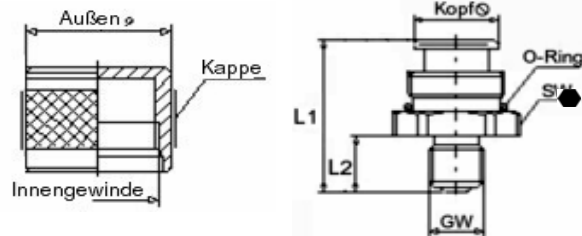
- Kopf-Ø 16 mm
- gerade Form A / 180°
- mit O-Ring zur Abdichtung gegen Staub und Feuchtigkeit
- mit zylindrischem Gewinde

#### EINSATZBEREICH

Für zusätzliche Innendruckversicherung und als Schutz gegen Verschmutzung.

Besonders geeignet für den Einsatz im Armaturenbau und freiliegende Schmierstellen.

GW Gewinde  
L1 Gesamtlänge  
L2 Gewindelänge  
SW Schlüsselweite



(alle Angaben in mm,  
Gewinde metrisch oder zöllig)

<b>GW</b>	<b>M 10 x 1,0</b>			<b>Artikel-Nr.:</b>		<b>Edelstahl</b>	
<b>L1</b>	<b>L2</b>	<b>SW</b>		<b>Stahl</b>	<b>Messing</b>	<b>V2A</b>	<b>V4A</b>
31	11,5	mm/6kant	●	5544057		5544053	

## UMETA BAJONETTSCMIERNIPPEL aus Edelstahl



### EINSATZBEREICH

Eine ausgesprochen feste und zuverlässige Verbindung mit dem Abschmiermundstück wird durch die Bajonettkupplung erzielt. Bauartbedingt wird außerdem ein hoher Schmierstoffdurchfluss erreicht. Besonders geeignet für die Schwerindustrie, z. B. Schiffsbau.

Auf Wunsch fertigt UMETA Bajonettsschmiernippel auch in anderen Ausführungen, z. B. hinsichtlich

- Abmessungen
- Werkstoffen
- Gewindegrößen
- Gewindeformen (z. B. mit zylindrischem Gewinde)
- mit verändertem Öffnungsdruck
- etc.

### BEDIENUNGSHINWEIS

Als geeignetes Abschmiermundstück verwenden Sie bitte nur die passenden Bajonettkupplungen.



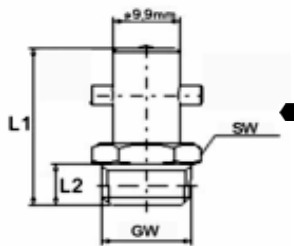
### Typ B1



- Kopf-Ø 9,9 mm
- gerade Form A / 180°
- weitere Ausführungen und Werkstoffe auf Anfrage

GW Gewinde  
L1 Gesamtlänge  
L2 Gewindelänge  
SW Schlüsselweite

(alle Angaben in mm,  
Gewinde metrisch oder zöllig)



GW			R 1/8, 1/8 - 28 BSP			
			Artikel-Nr.:		Edelstahl	
L1	L2	SW	Stahl	Messing	V2A	V4A
24	5,5	11 mm/6kant	9149415	9155416	9157420	

GW			R 1/4, 1/4 - 19 BSP			
			Artikel-Nr.:		Edelstahl	
L1	L2	SW	Stahl	Messing	V2A	V4A
25	6,5	14 mm/6kant	9149416	9156416	9157421	

## UMETA SCHMIERNIPPEL-SORTIMENTE aus Edelstahl



Sort 80

Damit Sie immer den richtigen Schmiernippel zur Hand haben, können Sie auf die bewährten UMETA Sortimente vertrauen. Sie sind so bestückt, daß ein größtmögliches Anwendungsspektrum abgedeckt werden kann. Auf Wunsch stellt UMETA Ihnen Ihr eigenes Sortiment zusammen.



Sort 170



Sort 350

V2A-Sortimente bestehend aus:		Sort 80 V2A	Sort 170 V2A	Sort 350 V2A
Art.-Nr.:	UMETA-Type	6008102	6017141	auf Anfrage
1120704	H 1, M 6 x 1,0	15	40	
1120907	H 1, M 8 x 1,0	15	30	
1121109	H 1, M 10 x 1,0	10	20	
1121156	H 1, R 1/8"	10	15	
1121457	H 1, R 1/4"	----	10	
1220904	H 2, M 6 x 1,0	5	5	
1220907	H 2, M 8 x 1,0	5	5	
1221109	H 2, M 10 x 1,0	5	5	
1221156	H 2, R 1/8"	----	5	
1320904	H 3, M 6 x 1,0	5	5	
1320907	H 3, M 8 x 1,0	5	5	
1321109	H 3, M 10 x 1,0	5	5	
1321156	H 3, R 1/8"	----	5	
4121709	M 1, M 10 x 1,0	----	5	
4121761	M 1, G 1/8"	----	5	
4121762	M 1, G 1/4"	----	5	
<b>Gesamtstückzahl</b>		80	170	
<b>Maße (L x B x H) in cm</b>		17x11,5x3	21x13x3,5	25x18x4,5