

Typ M22

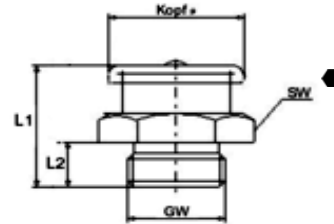
Flachschmiernippel

- Kopf-Ø 22 mm



- nach DIN 3404
- gerade Form A / 180°
- Standardausführung nach DIN aus Stahl, glanzverzinkt und passiviert sowie mit zylindrischem Gewinde
- weitere Ausführungen und Werkstoffe s. Tabelle bzw. auf Anfrage

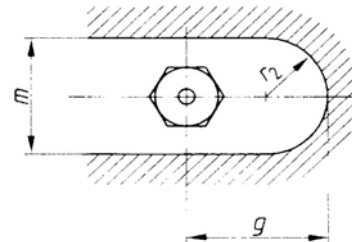
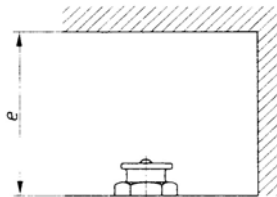
GW Gewinde
L1 Gesamtlänge
L2 Gewindelänge
SW Schlüsselweite



(alle Angaben in mm,
Gewinde metrisch oder zöllig)

Einbauhinweis: notwendiger Einbauraum

e = 60 mm/2-3/8"
m = 36 mm/1-27/64"
r = 18 mm/23/32"
g = 45 mm/1-25/32"



GW			M 10 x 1,0	Artikel-Nr.:			
L1	L2	SW		Stahl	Messing	V2A	V4A
23,5	9,5	m/6kant	●	4302210			

GW			M 16 x 1,5	Artikel-Nr.:			
L1	L2	SW		Stahl	Messing	V2A	V4A
21,5	8	m/6kant	●	4302219	4312219	4322219	

GW			G 1/4, 1/4 - 19 BSPP	Artikel-Nr.:			
L1	L2	SW		Stahl	Messing	V2A	V4A
21,5	8	m/6kant	●	4302262	4312262	4322262	

GW			G 3/8, 3/8 - 19 BSPP	Artikel-Nr.:			
L1	L2	SW		Stahl	Messing	V2A	V4A
21,5	8	m/6kant	●	4302263	4312263	4322263	

GW			G 1/2, 1/2 - 14 BSPP	Artikel-Nr.:			
L1	L2	SW		Stahl	Messing	V2A	V4A
21,5	8	m/6kant	●	4302264			

Typ M22/L

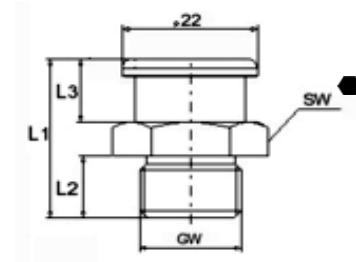


Flachschmiernippel

- Kopf-Ø 22 mm
- mit längerem Hals
- nach DIN 3404
- gerade Form A / 180°
- Standardausführung nach DIN aus Stahl, glanzverzinkt und passiviert sowie mit zylindrischem Gewinde
- weitere Ausführungen und Werkstoffe s. Tabelle bzw. auf Anfrage

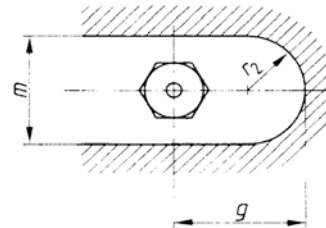
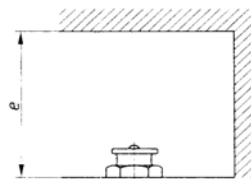
GW	Gewinde
L1	Gesamtlänge
L2	Gewindelänge
L3	Halslänge
SW	Schlüsselweite

(alle Angaben in mm,
Gewinde metrisch oder zöllig)



Einbauhinweis: notwendiger Einbauraum

e = 66 mm/2-39/64"
m = 36 mm/1-27/64"
r = 18 mm/23/32"
g = 45 mm/1-25/32"



GW					G 1/4, 1/4 - 19 BSPP			
					Artikel-Nr.:			
L1	L2	L3	SW		Stahl	Messing	V2A	V4A
28	11,5	11	22 mm/6kant	●	4402262			

GW					G 3/8, 3/8 - 19 BSPP			
					Artikel-Nr.:			
L1	L2	L3	SW		Stahl	Messing	V2A	V4A
28	11,5	11	22 mm/6kant	●	4402263			

GW					G 1/2, 1/2 - 14 BSPP			
					Artikel-Nr.:			
L1	L2	L3	SW		Stahl	Messing	V2A	V4A
28	11,5	11	22 mm/6kant	●	4402264			